

ふりがな わくやちょう
市町村名 涌谷町

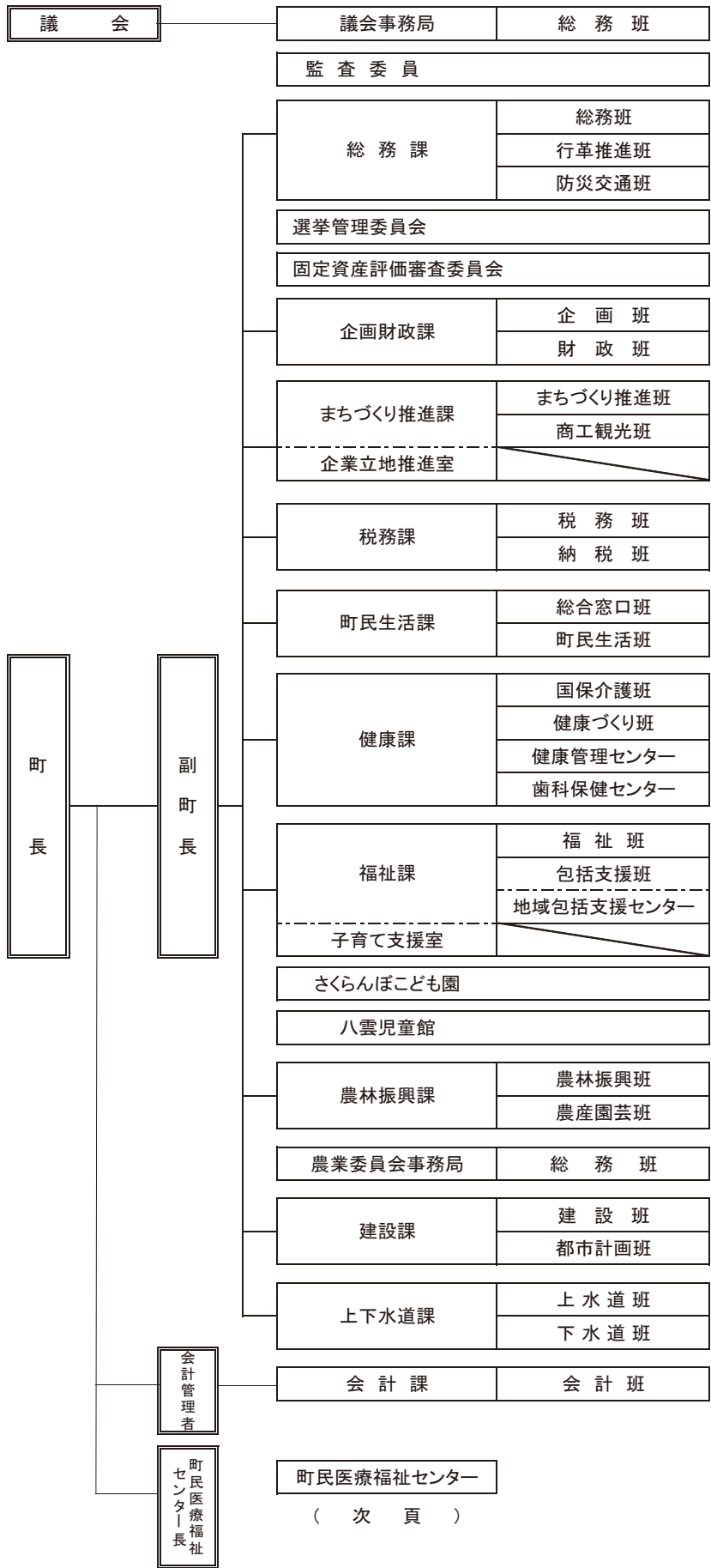
◎主な郷土出身者

故若松孝二(映画監督)

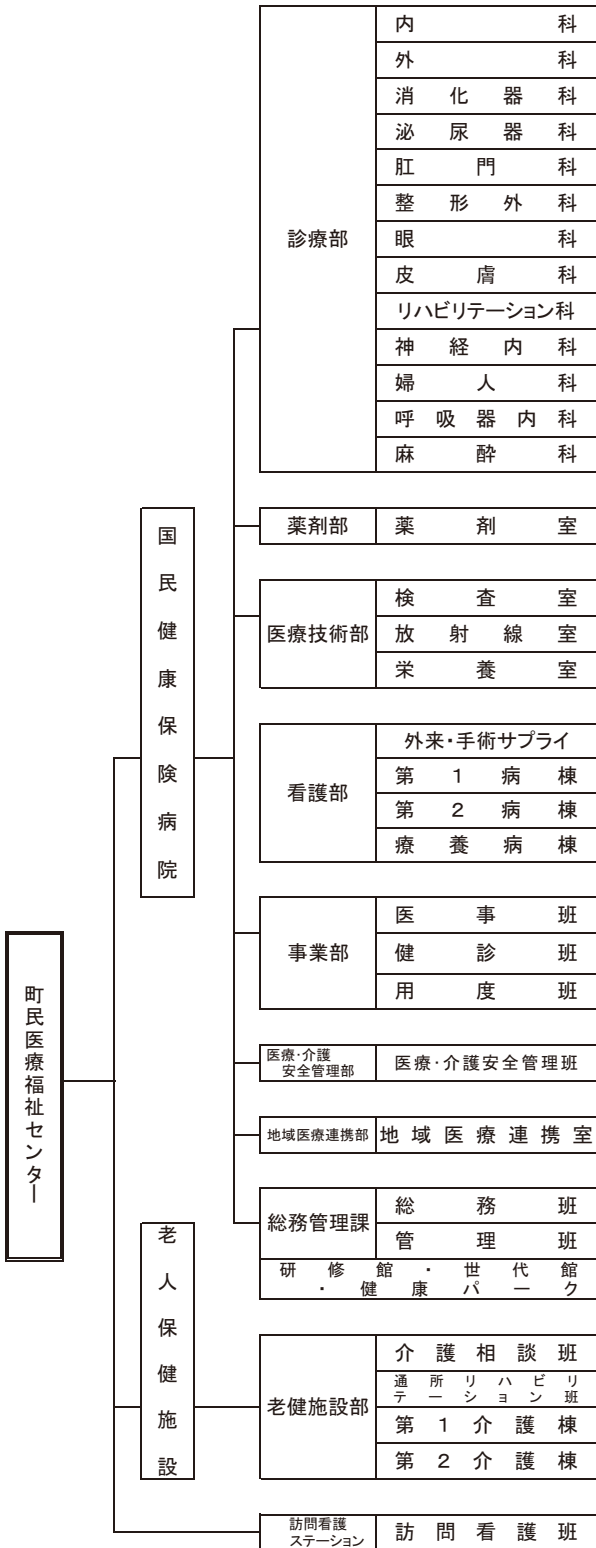
町章	市町村コード	045012	市町村類型	IV-1	区分	人口	国調対比 人増 加率	うち65歳 以上人口	世帯数	うち65歳 以上一人 数	年齢 構 成 比	15歳未満
	〒987-0192 遠田郡涌谷町字新町裏153番地2 【TEL】0229-43-2111 【FAX】0229-43-2693 【URL】http://www.town.wakuya.miyagi.jp 【E-mail】gr-somu@town.wakuya.miyagi.jp				29年1月1日 住基台帳 (うち外国人)	16,768人 (64人)	—	5,496人 32.8%	6,048世帯 (31世帯)	—	15歳未満 10.5%	15歳～64歳 56.7%
キャッチフレーズ	黄金花咲く 交流の郷 わくや				27年調 国	16,701人	△4.5%	5,358人 32.1%	5,476世帯	590世帯 10.8%	65歳以上 32.8%	
町木・町花 町鳥獣等	町木 町花 杉 さくら				22年調 国	17,494人	△5.0%	4,894人 28.0%	5,496世帯	508世帯 9.3%	面積 82.16km ²	
区分	氏名	任満了年月日	給料等(月額)		17年調 国	18,410人	△4.7%	4,835人 26.3%	5,510世帯	435世帯 7.9%	人口 密度	204.1 人/km ²
町長 (1期目)	おおはしのぶ 大橋 信夫	H31.08.30	7,440百円		産業別 就業人口 (H27年)	第1次産業	第2次産業	第3次産業	分類不能	合計	行政 区数等	39
副町長	ささきただひろ 佐々木 忠弘	H31.09.30	6,300百円			1,121人 13.7%	2,570人 31.5%	4,464人 54.6%	14人 0.2%	8,169人 100.0%		
議長	えんどうとくお 遠藤 稔雄	H31.12.31	3,250百円		有権者数 (H29.9.1)	男	女	合計	一人当たりの町民所得			
副議長	すずきひでまさ 鈴木 英雅	H31.12.31	2,540百円		7,002人	7,458人	14,460人	2,463千円				
町の概要					議員	条例定数		現員数(うち女性)	任期	平成31年12月31日まで		
					13人		13人 (1人)	議員報酬(月額)	2,370百円			
(自然条件) 本町は大崎平野の東に位置し、南を江合川、北を迫川、東を北上川に囲まれ、水量豊富で水利に富んでいる。中央部は麓岳山と加護坊山を結ぶ丘陵からなっており、町内を南北に分離している。					町の沿革 昭和30年7月15日 涌谷町、麓岳村が合併して涌谷町となる。							
(産業・経済) 古くから良質米の産地で、現在は小ネギ、ほうれん草などのハウス園芸野菜にも力を入れている。バイパス沿道へ商業施設や工場を誘致し、農商工一体の発展を図っている。					復興計画の策定状況(平成24年3月策定) 復興計画の名称 涌谷町復興まちづくりマスター・プラン(平成23年度～平成32年度)							
(観光・文化) 奈良時代、我が国で初めて黄金を産出した国指定史跡『黄金山産金遺跡』があり、そこに産金と万葉の歴史を立体的に体験できる天平ろまん館を整備している。涌谷伊達家代々の居城で桜の名所である城山公園は、毎年桜まつりで賑わう。中央部の麓岳山にはゴルフ場があり、町民医療福祉の充実と地域活性化のために建設した日帰り温泉施設(わくや天平の湯)なども整備している。					基本構想の策定状況 基本構想の名称 第五次涌谷町総合計画 区分 年月日 計画期間 基本構想 (議決) 平成28年3月3日 平成28年度～平成37年度 基本計画 (策定) 平成28年3月3日 平成28年度～平成32年度							
(伝統行事・伝統芸能) 麓岳白山祭：天台宗無夷山麓峯寺に伝わる正月行事で、宮座伝統を保存し、昭和57年県の無形民俗文化財として指定された。					主要施策の実施・計画状況							
(特産品) 野菜：小ネギ、ほうれん草、水菜 果物：りんご 郷土料理：おぼろ汁					29年 度	市町村単独事業		○防災マップ作成事業 ○防犯灯設置事業 ○第三子小学校入学祝金事業 ○乳幼児紙おむつ等購入費助成事業				
(郷土自慢) 奈良時代に我が国で初めて黄金を産出し、大仏建立に使用された。桜まつりの期間中の4月第3日曜日に、東北一の鞍馬大会が行われる。 毎年11月第2土曜・日曜日に秋の山唄全国大会を開催している。						県補助事業		○地域ブランド米創出事業 ○出来川左岸下流地区ほ場整備事業 ○子ども医療費助成事業				
					国庫補助事業		○結婚新生活支援事業 ○個人番号カード交付関連事業					
姉妹都市・友好都市(国名・県名) 提携の名称 提携年月日					28年 度	市町村単独事業		○企業誘致事業 ○観光振興計画策定事業 ○涌谷町地域福祉計画策定事業 ○乳児用紙おむつ等購入費助成事業 ○空家対策事業 ○小型家電リサイクル事業				
サリナス市(アメリカ)						友好都市		H10.08.25				
ソロー市(デンマーク)						友好都市		H15.04.23				
林川面(大韓民国)						友好都市		H25.03.21				
大石田町(山形県)					友好都市		H25.09.20					
					28年 度	県補助事業		○学校と地域の協働教育の推進事業 ○農地集積・集約化対策事業 ○子ども医療費助成事業				
						国庫補助事業		○道路新設改良事業 ○災害公営住宅整備事業 ○子育て支援事業				
主な地域開発区域指定状況												
過疎低工(農工) 拠点都市 離島 豪雪特豪山村 新事業 リゾート												

区 分	H26.4.1現在	H27.4.1現在	H28.4.1現在	H29.4.1現在	地 目 別 土 地 利 用 の 状 況															
全 職 員 数	301 人	320 人	328 人	335 人	田	畑	宅 地	山 林	原 野	そ の 他	合 計									
一般行政職一人当たりの住民数	136.9 人	130.1 人	123.1 人	120.6 人	3,039ha	508ha	636ha	2,407ha	25ha	1,601ha	8,216ha									
一般行政職平均年齢	42歳0か月	40歳0か月	39歳5か月	39歳5か月	37.0%	6.2%	7.7%	29.3%	0.3%	19.5%	100.0%									
一般行政職平均給料	2,930百円	2,851百円	2,805百円	2,844百円	総 農 家 数		専 業	第 一 種 兼 業	第 二 種 兼 業											
29年度職員内訳 (H29.4.1現在)	一 般 職 員	316 人 (うち一般行政職 139 人)			1,039戸		194戸	208戸		637戸										
	教 育 公 務 員	19 人			100.0%		18.7%	20.0%		61.3%										
区 分	27 年 度 決 算	28 年 度 決 算	29年度当初予算		販売のあった 農業経営体数 (単位：経営体)	稲 作	野 菜	花 き 果 実	畜 産	そ の 他	複 合 経 営									
歳 入	8,705,707千円	8,083,532千円	6,846,384千円		716	30	3	30	11	231										
歳 出	8,078,133千円	7,455,908千円	6,846,384千円		1,021	70.1%	2.9%	0.3%	2.9%	1.1%	22.6%									
実 質 収 支	190,569千円	275,546千円	—		農業経営体当たり		農産物販売規模別農業経営体数 (単位：経営体)													
経常収支比率	96.9%	94.7%	—		平均耕地面積(うち田)		販売なし	~300万円	~1,000万円	~1億円	それ以上									
財政力指数	0.35	0.36	—		281a	(263a)	46	772	172	75	2									
財政調整基金 現在	990,309千円	709,894千円	—		林 業		国 有 林	民 有 林		森 林 比 率										
区 分	27 年 度	28 年 度	29 年 度		—		2,270.00ha		28%											
標準財政規模	4,927,798千円	4,844,282千円	4,784,941千円		水 産 業 (内水面を含む)		漁 港 数	漁 獲 量	漁 獲 高											
健全化判断比率	実 質 収 支 比 率	連 結 実 質 収 支 比 率	実 質 公 債 費 比 率	将 来 負 担 比 率	— 港		— t		— 百万円											
28年度決算	—	—	11.4%	75.5%	工 業		事 業 所 数	従 業 者 数	出 荷 額 等											
29年度普通会計歳出予算構成比				法 適 用 公 営 企 業	法 非 適 用 公 営 企 業	32所		1,616人	50,875百万円											
議 会 費	1.4%	土 木 費	8.3%	上水道事業、病院事業、介護サービス事業	宅地造成事業、公共下水道事業、農業集落排水事業	事 業 所 数		従 業 者 数	年 間 販 売 額											
総 務 費	12.7%	消 防 費	4.4%			161店		1,116人	300,840百万円											
民 生 費	27.0%	教 育 費	10.3%			観 光		年 間 観 光 客 数		302,949 人										
衛 生 費	13.7%	災 害 復 旧 費	0.0%			市 町 村 間 通 勤 ・ 通 学 移 動 (H27年)		他 市 町 村 からの 通 勤 ・ 通 学 者		3,150 人										
労 働 費	0.0%	公 債 費	12.7%	一 部 法 適 用 公 営 企 業		他 市 町 村 への 通 勤 ・ 通 学 者		4,469 人												
農 林 水 産 費	7.2%	諸 支 出 費	0.0%	—		通 勤 先 上 位 市 町 村 (H27年)		第 一 位	涌 谷 町	第 二 位	大 崎 市	第 三 位	石 巻 市							
商 工 費	2.2%	予 備 費	0.1%	—		庁 舎 開 設 年 月 日		昭 和 35 年 11 月 5 日												
一部事務 組合加入状況	大崎地域広域行政事務組合				庁 舎 延 べ 床 面 積		鉄 道 2 階 建 3,615㎡													
保 育 所	2所	220人	公共体育施設	5所	-	町 営 住 宅	303戸	-	水 道	16,594人	98.1%									
幼 稚 園	4園	154人	老人福祉センター	-	-	歯 科 医 師 数	12人	7.2人/1万人	下 水 道	9,466人	-									
児 童 館	1館	-	老人ホーム	2所	-	歯 科 診 療 所	7所	-	し 尿 処 理	8,625人	51.0%									
小 学 校	3校	716人	公 民 館	1館	-	医 師 数	23人	13.8人/1万人	ご み 処 理	5,782 t	934g/人日									
中 学 校	1校	391人	集 会 施 設	10所	-	診 療 所	7所	6床	道 路 改 良	247.9km	74.2%									
高 等 学 校	1校	412人	町 民 会 館	-	-	病 院	3院	329床	道 路 舗 装	249.2km	74.6%									
図 書 館	-	-	公 園	10所	107,954㎡															
組 織 機 構					町 役 場 案 内 図															
別 紙					【 JR石巻線涌谷駅下車、徒歩3分 】 															
13 課					2 局		1 室		1 病院		支 所 ・ 出 張 所 数		支 所		一 箇 所		出 張 所		一 箇 所	

涌谷町行政組織図(平成29年4月1日現在)



(次 頁)



教育委員会

