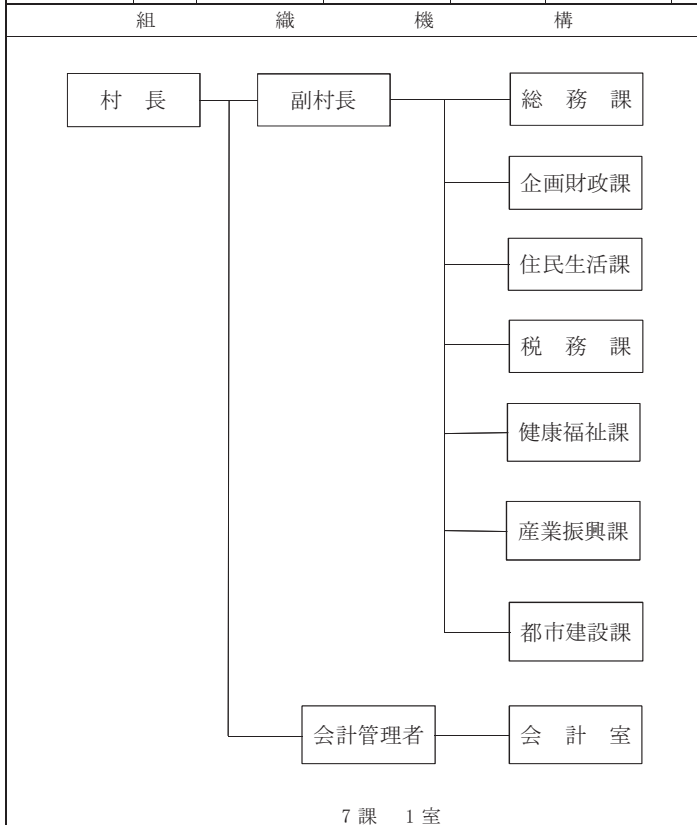


◎主な郷土出身者
故郷野 廉(画家)

村 章	市町村コード	044245	市町村類型	Ⅱ-1	区 分	人 口	国 調 対 比 人 増 加 率	う ち 65 歳 以 上 人 口	世 帯 数	う ち 65 歳 以 上 一 人 数	年 齢 構 成 比	15 歳 未 満
	〒981-3692 黒川郡大衡村大衡字平林62番地 【TEL】 022-345-5111 【FAX】 022-345-4853 【URL】 https://www.village.ohira.miyagi.jp 【E-mail】 soumu@village.ohira.miyagi.jp	R4年1月1日 住基台帳 (うち外国人)	5,770人 (61人)	—	1,749人 30.3%	2,106世帯 (41世帯)	—	15歳未満 15.0%				
キャッチフレーズ	新しい時代につながる豊かな万葉の里・おおひら				令和2年 国 調	5,849人	2.6%	1,710人 29.2%	1,877世帯	159世帯 8.5%	15歳～64歳 54.7%	65歳以上 30.3%
村 木 ・ 村 花 村 鳥 獣 等	村 木 村 花 村 鳥 あかまつ ききょう キジ	27 年 調	5,703人	6.9%	1,511人 26.5%	1,755世帯	107世帯 6.1%	面積	60.32km ²			
区 分	氏 名	任期満了年月日	給料等(月額)	22 年 調	5,334人	△ 4.9%	1,291人 24.2%	1,490世帯	91世帯 6.1%	人口 密度	95.7 人/km ²	
村 長 (2 期目)	はぎわら たつお 萩原 達雄	R05.04.25	7,630百円	産 業 別 就 業 人 口 (R2年)	第1次産業	第2次産業	第3次産業	分類不能	合 計	3,171人 100.0%	行 政 区 数 等	14
副 村 長	はやさか かつのぶ 早坂 勝伸	R07.02.05	5,870百円	有 権 者 数 (R4.9月 登録日)	男	女	合 計	一人当たりの村民所得				
議 長	ほそかお うんいち 細川 運一	R05.04.25	3,060百円	男	2,317人	2,336人	4,653人	4,134千円				
副 議 長	さとう みつぐ 佐藤 貢	R05.04.25	2,490百円	議 員	条 例 定 数		現 員 数 (う ち 女 性)	任 期	令和5年4月25日まで			
村 の 概 要				12人		12人 (2人)		議 員 報 酬 (月 額)	2,340百円			
(自然条件) 宮城県のほぼ中央に位置し、仙台から25km、大崎市古川から15kmの国道4号を中心とした南北県土軸上に位置する仙台都市圏の北端部の「まち」として、県北部との要衝地にある。				村 の 沿 革 明治22年4月1日 大衡・大瓜・駒場・大森・奥田の各村が村制を施行して大衡村となる。								
(産業・経済) 稲作・花き栽培を中心とした農業と自動車関連企業の進出による工業、環境を重視した新エネルギー導入を全村挙げて取り組むなど、活気に満ちたまちづくりを進めている。				基 本 構 想 の 策 定 状 況								
(観光・文化) 昭和万葉の森、達居森と湖畔自然公園、万葉クリエートパーク、大衡村ふるさと美術館、おおひら万葉パークゴルフ場、万葉・おおひら館 ほか				基本構想の名称		第六次大衡村総合計画						
(伝統行事・伝統芸能) 村内神社の祭典及びどんと祭、万葉まつり、ふるさと祭り、大瓜神楽、万葉おどり				区 分		年 月 日		計 画 期 間				
(特産品) 万葉美人(地酒)、宿根カスミ草、キムチ				基本構想		(議決) 令和2年3月6日		令和2年度～令和11年度				
(郷土自慢) 自動車関連企業の集積が進む第二仙台北部中核工業団地、散策におすすめの昭和万葉の森、達居森と湖畔自然公園、防災・防犯活動に貢献する無線放送設備、充実した子育て支援(高校卒業まで医療費助成、万葉のびのび子育て支援事業)、ふるさと美術館、万葉クリエートパーク、パークゴルフ場				基本計画		(策定) 令和2年3月6日		令和2年度～令和11年度				
姉妹都市・友好都市(国名・県名)				提携の名称		主 要 施 策 の 実 施 ・ 計 画 状 況						
金ケ崎町(岩手県)				友好交流都市		H28.12.22		R4 年 度				
主な地域開発区域指定状況				市町村単独事業		市町村単独事業 ○妊娠・出産・子育て支援事業(子育て支援祝金) ○高齢者タクシー利用券交付事業 ○農業環境整備支援事業 ○企業立地促進奨励金 ○狩猟免許等取得・更新費補助 ○有害鳥獣被害防止施設購入事業補助 ○おおひらむら若者世帯定住促進補助金 ○おおひらむら三世帯同居促進補助金 ○公営学習塾「大衡塾」事業						
過疎低工(農村) 拠点都市 離島 豪雪特豪山村(高度技術) リゾート				市町村単独事業		R3 年 度						
				県補助事業		県補助事業 ○水田農業改革支援事業 ○アピアランス支援事業 ○がん検診受診率向上促進事業 ○障害児保育事業 ○在宅酸素療法者酸素濃縮器利用助成 ○村道照明灯LED化事業						
				国庫補助事業		国庫補助事業 ○地域子ども・子育て支援事業 ○海老沢線外2改良舗装事業 ○榎田戸口線舗装補修事業 ○小倉掛線田線舗装補修事業 ○平林線改良事業 ○竹ノ内蒜袋線交差点改良事業 ○橋梁維持補修事業 ○危険ブロック塀等除去事業 ○学校給食センター整備事業						
				国庫補助事業		R4 年 度						
				国庫補助事業		国庫補助事業 ○妊娠・出産・子育て支援事業(子育て支援祝金) ○高齢者タクシー利用券交付事業 ○農業環境整備支援事業 ○企業立地促進奨励金 ○狩猟免許等取得・更新費補助 ○有害鳥獣被害防止施設購入事業補助 ○公営学習塾「大衡塾」事業						
				国庫補助事業		R3 年 度						
				国庫補助事業		国庫補助事業 ○がん検診受診率向上促進事業 ○障害児保育事業 ○献血推進事業 ○在宅酸素療法者酸素濃縮器利用助成 ○村道照明灯LED化事業						
				国庫補助事業		R4 年 度						
				国庫補助事業		国庫補助事業 ○地域子ども・子育て支援事業 ○西沢用排水路整備事業 ○農業用水路等長寿命化・防災減災事業 ○海老沢線外2道路改良舗装事業 ○尾西中山線改良舗装事業 ○五反田運動広場整備事業 ○万葉クリエートパーク遊具更新事業 ○榎田戸口線舗装補修事業						

区 分	H31.4.1現在	R2.4.1現在	R3.4.1現在	R4.4.1現在	地 目 別 土 地 利 用 の 状 況										
全 職 員 数	87 人	88 人	86 人	91 人	田	畑	宅 地	山 林	原 野	そ の 他	合 計				
一般行政職一人当たりの住民数	85.5 人	86.9 人	85.1 人	81.2 人	1,313ha	285ha	408ha	1,611ha	77ha	2,338ha	6,032ha				
一般行政職平均年齢	40歳0か月	39歳8か月	40歳1か月	39歳7か月	21.8%	4.7%	6.8%	26.7%	1.3%	38.8%	100.0%				
一般行政職平均給料	2,770円	2,791円	2,802円	2,761円	農業経営体数		主 業	準主業		副業的					
R4年度職員内訳 (R4.4.1現在)	一 般 職 員	91 人 (うち一般行政職 73 人)			306戸		48戸		62戸		196戸				
	教 育 公 務 員	—			100.0%		15.7%		20.3%		64.1%				
区 分	R2 年 度 決 算	R3 年 度 決 算	R4 年 度 当 初 予 算	販売のあった 農業経営体数 (単位:戸)	稲 作	野 菜	花 き 果 実	畜 産	そ の 他	複 合 経 営					
歳 入	5,424,168千円	5,700,881千円	4,290,000千円	232	232	1	5	7	0	46					
歳 出	5,294,049千円	5,599,627千円	4,290,001千円	291	79.7%	0.3%	1.7%	2.4%		15.8%					
実 質 収 支	108,763千円	84,995千円	—	農業経営体当たり		農産物販売規模別農業経営体数 (単位:経営体)									
経常収支比率	96.8%	90.6%	—	平均耕地面積(うち田)		販売なし	~300万円	~1,000万円	~1億円	それ以上					
財政力指数	0.79	0.77	—	339a	(317a)	23	227	50	13	1					
財政調整基金 現在	980,933千円	1,452,070千円	—	林 業		国有林		民有林		森林比率					
区 分	R2 年 度	R3 年 度	R4 年 度	1,173.49ha		1,652.60ha		47%							
標準財政規模	2,643,097千円	2,901,712千円	2,810,954千円	水 産 業 (内水面を含む)		漁港数		漁獲量		漁獲高					
健全化判断比率 実比	—	—	5.8%	— 港		— t		— 百万円							
R3 年 度 決 算	—	—	—	工 業		事業所数		従業者数		出 荷 額 等					
R4年度普通会計歳出予算構成比	法 適 用 公 営 企 業		法 非 適 用 公 営 企 業		44所		4,833人		341,872百万円						
議 会 費	2.0%	土 木 費	11.7%	上水道事業		特定環境保全公共下水道事業、特定地域生活排水処理事業		商 業		事業所数		従業者数		年 間 販 売 額	
総 務 費	16.0%	消 防 費	4.6%	—		—		43店		409人		40,675百万円			
民 生 費	22.5%	教 育 費	17.3%	—		—		観 光		年 間 観 光 客 数		348,200 人			
衛 生 費	8.6%	災 害 復 旧 費	1.6%	—		—		市 町 村 間 通 勤 ・ 通 学 移 動 (R2 年)		他 市 町 村 へ の 通 勤 ・ 通 学 者		6,463 人			
労 働 費	—	公 債 費	8.8%	—		—		市 町 村 間 通 勤 ・ 通 学 移 動 (R2 年)		他 市 町 村 へ の 通 勤 ・ 通 学 者		1,696 人			
農 林 水 産 費	2.9%	諸 支 出 費	—	—		—		通 勤 ・ 通 学 先 上 位 市 町 村 (R2 年)		第 一 位	大 衡 村	第 二 位	大 和 町	第 三 位	仙 台 市
商 工 費	3.6%	予 備 費	0.4%	—		—		一 部 法 適 用 公 営 企 業		43.4%	21.3%	15.5%			
一 部 事 務 合 組 加 入 状 況	色麻町外一市ヶ村花川ダム管理組合 吉田川流域溜池大和町外3市3ヶ町村組合 大衡村外一町牛野ダム管理組合 黒川地域行政事務組合				庁舎開設年月日		昭和57年12月6日				庁舎延べ床面積		RC一部SRC造3階建 3,684㎡		
保 育 所	1所	40人	図 書 館	—	—	公 園	19所	1,228,971㎡	水 道	5,771人	99.1%				
幼 稚 園	—	—	公 共 体 育 施 設	4所	—	村 営 住 宅	230戸	—	下 水 道	3,494人	—				
児 童 館	1館	—	老 人 福 祉 セ ン タ ー	1所	—	歯 科 医 師 数	4人	6.8人/1万人	し 尿 処 理	904人	15.3%				
小 学 校	1校	386人	老 人 ホ ー ム	2所	—	歯 科 診 療 所	1所	—	ご み 処 理	2,658 t	1,234g/人日				
中 学 校	1校	168人	公 民 館	—	—	医 師 数	1人	1.7人/1万人	道 路 改 良	121.7km	97.1%				
義 務 教 育 学 校	—	—	集 会 施 設	—	—	診 療 所	4所	—	道 路 舗 装	124.1km	99.0%				
高 等 学 校	—	—	村 民 会 館	—	—	病 院	—	—							



大 衡 村