

ふりがな たいわちょう
市町村名 大 和 町

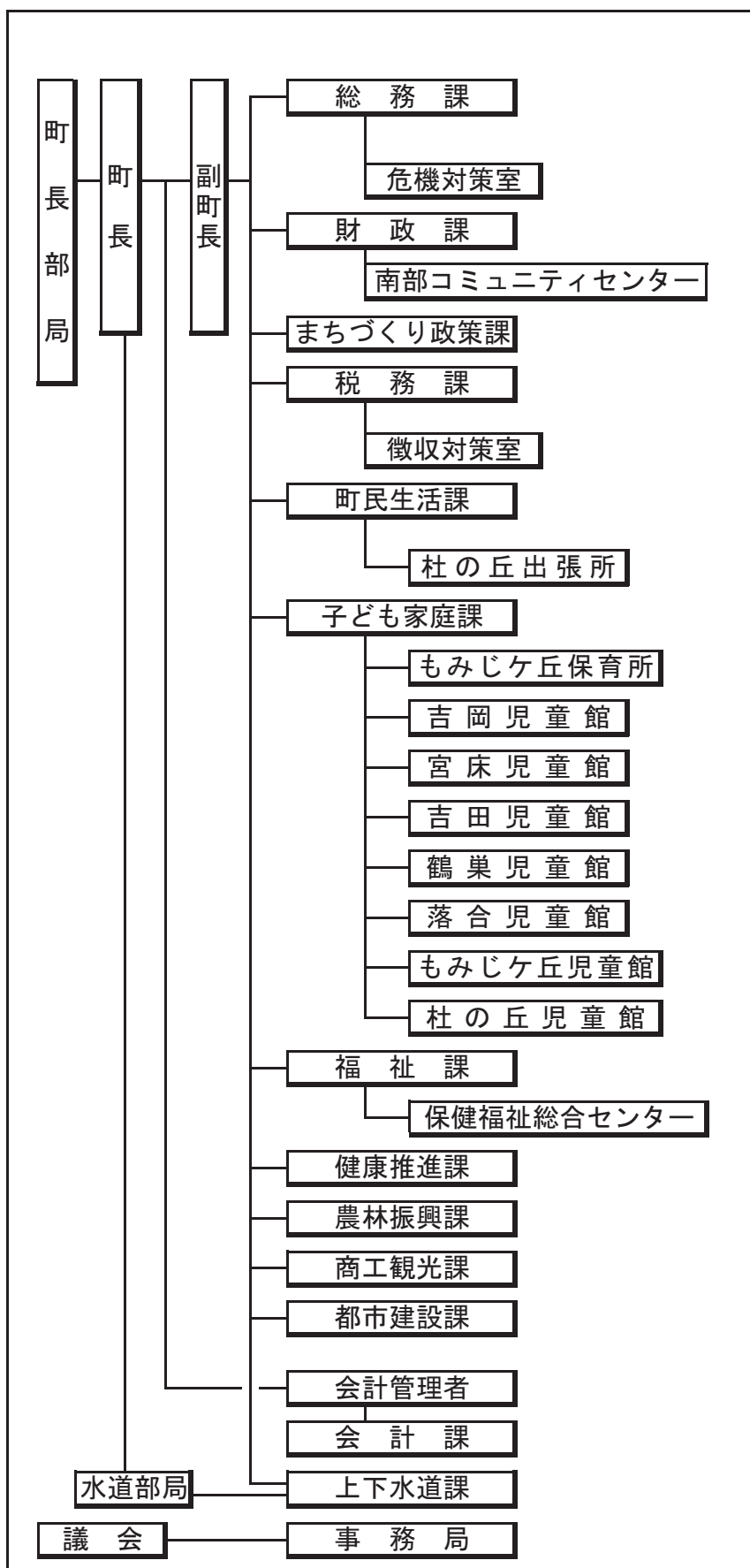
© 主な郷土出身者

町 章	市町村コード	044211	市町村類型	V-2	区 分	人 口	国調対比 人 増 加 率	う ち 65 歳 以 上 人 口	世 帯 数	う ち 65 歳 以 上 一 人 世 帯 数	年 齢 構 成 比	15 歳 未 満
	〒981-3680 黒川郡大和町吉岡まほろば一丁目1番地の1				R5年1月1日 住基台帳 (うち外国人)	28,179人 (411人)	—	6,595人 23.4%	12,297世帯 (306世帯)	—	15歳未満 13.9%	15歳～64歳 62.7%
キャッチフレーズ	セツ森の輝く緑 元気なくらしが広がる 大和町											
町木・町花 町鳥 獣等	町木 町花 もみじ つつじ				27 年 国 調	28,244人	13.5%	6,027人 21.3%	10,177世帯	664世帯 6.5%	面積 225.49km ²	
区 分	氏 名	任期満了年月日	給料等(月額)	22 年 国 調	24,894人	5,152人 20.7%	8,056世帯	383世帯 4.8%	人口 密度	125.0 人/km ²		
町 長 (1 期目)	あさの としひこ 浅野 俊彦	R09.10.08	7,612百円	産 業 別 就 業 人 口 (R2年)	第1次産業 679人 4.3%	第2次産業 5,399人 34.6%	第3次産業 9,537人 61.1%	分 類 不 能	合 計	15,615人 100.0%	行 政 区 区 数 等	62
副 町 長	あさの よしたか 浅野 喜高	R07.03.31	6,030百円	有権者数 (R5.9月 登録日)	男 11,978人	女 11,087人	合 計 23,065人	一人当たりの町民所得 3,098千円				
議 長	もんま ひろい え 門間 浩宇	R06.03.31	3,090百円	議 員	条 例 定 数		現 員 数 (うち女性)	任 期	令和6年3月31日まで			
副 議 長	つきた まさゆき 槻田 雅之	R06.03.31	2,550百円	18人		16人 (2人)		議 員 報 酬 (月 額)	2,400百円			
町 の 概 要												
(自然条件) 宮城県のはぼ中央に位置し、東部は吉田川水系の平坦な水田地帯、西部は丘陵部を経て奥羽山系に続いている。西部山間地帯を除けば雪も少なく四季を通じてのぎやすい。												
(産業・経済) 米作を中心とした都市近郊型農業が行われている。又、宮城県最大の仙台北部中核工業団地を始めとする工業団地には、自動車関連企業や高度電子関連企業等の優良企業が操業をし、先端技術産業の基地として発展している。												
(観光・文化) 原阿佐緒記念館を中心に宮床伊達家の歴史と文化を伝える宮床宝蔵、南川ダム周辺にはセツ森陶芸体験館、地場産品直売所「花野果ひろばセツ森」などがある。又、まほろばホールでは、世界的な具象彫刻家佐藤忠良ギャラリーや多彩な文化活動が行われている。												
(伝統行事・伝統芸能) 船形神社の豊作祈願の梵天ばやい、吉岡八幡神社の流鏝馬・輪くぐり、島田船まつり、各地区の伝統的な神楽などが伝承されている。												
(特産品) いわな・やまめの一夜干し、鶴巢のそば、セツ森そば、特別純米酒セツ森の四季、純米酒セツ森伝説、ふるさとの「お立ち酒」、セツ森田園ふりん、セツ森ロール、セツ森盛りクッキー、チョコっと大和、大和んバナナ、大和の俺ん家、大和魂、台ヶ森焼、台ヶ森焼男の料理、セツ森の恵はちみつ、舞茸、セツ森ふもと舞茸、乾燥舞茸、粉末舞茸、竹ざる、ミニ門松、大森山オリジナル金剛杖、木札(大森山亀の子・薬師如来)、幸運熊の爪ストラップ、本格そば焼酎ななつ盛、伊達いわな、曲がりねぎ、愛をくるむクルミストラップ、金のいぶき、シェリダんスタイル カービングブリーフケース、丸むき実そば、鶴巢そば粉、つるすの大自然原木しいたけ、鶴巢の木酢液・竹酢液、自然薯、セツ森しいたけ、行者菜、莫迦焼締、大和町産にんにく吉田ホワイト・吉田ホワイト黒にんにく、セツ森マドレーヌ、お立ち酒ろまん、大和マドレーヌ、真空パックキューブ米、レンジアップごはん、デリッシュガスト(プレーン・行者菜)、セツ森の甘酒												
(郷土自慢) 県立自然公園船形連邦の裾野に広がる「セツ森」は本町のシンボルであり、又、セツ森の麓を発祥の地とする民謡「お立ち酒」は婚礼の祝歌として全国で愛唱されており、お立ち酒全国大会を開催している。												
姉妹都市・友好都市(国名・県名)			提携の名称	提携年月日								
—			—	—								
主な地域開発区域指定状況												
過 疎 低 工 農 村	過 疎 低 工 農 村	過 疎 低 工 農 村	過 疎 低 工 農 村	過 疎 低 工 農 村	過 疎 低 工 農 村	過 疎 低 工 農 村	過 疎 低 工 農 村	過 疎 低 工 農 村	過 疎 低 工 農 村	過 疎 低 工 農 村	過 疎 低 工 農 村	過 疎 低 工 農 村
豪 雪 特 豪	豪 雪 特 豪	豪 雪 特 豪	豪 雪 特 豪	豪 雪 特 豪	豪 雪 特 豪	豪 雪 特 豪	豪 雪 特 豪	豪 雪 特 豪	豪 雪 特 豪	豪 雪 特 豪	豪 雪 特 豪	豪 雪 特 豪
			拠点都市	離 島								
			山村	高度技術	リゾート							
町 の 沿 革												
昭和30年4月20日 吉岡町、宮床村、吉田村、鶴巢村及び落合村が合併して大和町となる。												
基本構想の策定状況												
基本構想の名称		大和町第五次総合計画										
区 分	年 月 日	計 画 期 間										
基 本 構 想	(議決) 令和4年3月16日	令和4年度～令和13年度										
基 本 計 画	(策定) 令和4年3月16日	令和4年度～令和8年度										
主要施策の実施・計画状況												
R5 年 度	市町村単独事業	<ul style="list-style-type: none"> ○企業立地奨励・企業誘致事業 ○にぎわい創出事業(吉岡地区道路整備方針等作成) ○子育て支援住宅整備事業 ○子育て世帯等移住・定住応援事業 ○高等学校等通学応援事業 ○縁結び応援事業 ○農業環境整備事業 ○地域産業支援事業 ○セツ森湖周辺再整備事業 ○スポーツ振興事業 										
	県補助事業	<ul style="list-style-type: none"> ○あんしん子育て医療費助成事業 ○第3子以降育児支援祝金事業 ○病後児保育事業 ○有害鳥獣対策事業 										
	国庫補助事業	<ul style="list-style-type: none"> ○中心市街地整備事業(吉岡西部地区画整理事業) ○町民バス・デマンドタクシー運行事業 ○吉岡小学校改築事業 ○学校ICT環境整備事業 ○橋梁架設事業 ○特定防衛施設周辺整備調整交付金事業 										
R4 年 度	市町村単独事業	<ul style="list-style-type: none"> ○企業立地奨励・企業誘致事業 ○中心市街地整備事業(吉岡西部地区画整理事業) ○にぎわい創出事業 ○吉岡小学校改築事業 ○子育て世帯等移住・定住応援事業 ○高等学校等通学応援事業 ○セツ森湖周辺再整備事業 ○伊達いわな支援事業 ○縁結び応援事業 ○スポーツ振興事業 										
	県補助事業	<ul style="list-style-type: none"> ○第3子以降育児支援祝金事業 ○子育て支援住宅整備事業 ○有害鳥獣対策事業 										
	国庫補助事業	<ul style="list-style-type: none"> ○町民バス・デマンドタクシー運行事業 ○学校ICT環境整備事業 ○病後児保育事業 ○橋梁架設事業 ○特定防衛施設周辺整備調整交付金事業 										

区分	R2.4.1現在	R3.4.1現在	R4.4.1現在	R5.4.1現在	地目別土地利用の状況										
全職員数	219人	217人	221人	219人	田	畑	宅地	山林	原野	その他	合計				
一般行政職一人当たりの住民数	194.5人	194.0人	202.4人	202.7人	2,445ha	234ha	936ha	8,900ha	185ha	9,849ha	22,549ha				
一般行政職平均年齢	37歳1か月	37歳6か月	37歳7か月	37歳7か月	10.8%	1.0%	4.2%	39.5%	0.8%	43.7%	100.0%				
一般行政職平均給料	2,673百円	2,707百円	2,759百円	2,735百円	農業経営体数		主業	準主業	副業的						
R5年度職員内訳 (R5.4.1現在)	一般職員	217人 (うち一般行政職 139人)			445戸	69戸	93戸	283戸							
	教育公務員	*			100.0%	15.5%	20.9%	63.6%							
区分	R3年度決算		R4年度決算		R5年度当初予算		販売のあった 農業経営体数 (単位:戸)	稲作	野菜	花き果実	畜産	その他	複合経営		
歳入	14,835,949千円		14,266,665千円		14,550,000千円		391	8	2	15	11	34			
歳出	14,230,033千円		13,267,054千円		14,550,000千円		461	84.8%	1.7%	0.4%	3.3%	2.4%	7.4%		
実質収支	357,418千円		544,574千円		—		農業経営体当たり		農産物販売規模別農業経営体数 (単位:経営体)						
経常収支比率	91.0%		85.3%		—		平均耕地面積(うち田)		販売なし	~300万円	~1,000万円	~1億円	それ以上		
財政力指数	1.05		0.99		—		458a	(445a)	19	363	52	44	2		
財政調整基金 現在	2,739,771千円		2,821,980千円		—		林業		国有林	民有林	森林比率				
区分	R3年度		R4年度		R5年度		5,162.74ha		11,050.80ha		72%				
標準財政規模	8,000,546千円		7,880,804千円		9,487,640千円		水産業 (内水面を含む)		漁港数	漁獲量	漁獲高				
健全化判断比率	実質赤字率	実質赤字率	実質赤字率	実質赤字率	実質公債費比率	将来負担比率	— 港		— t		— 百万円				
R4年度決算	—	—	1.8%		—		工業		事業所数	従業者数	出荷額等				
R5年度普通会計歳出予算構成比				法適用公営企業	法非適用公営企業	75所		8,352人		689,181百万円					
議会費	0.9%	土木費	11.6%	上水道事業、公共下水道事業、農業集落排水事業、特定地域生活排水処理事業		宅地造成事業		商業		事業所数	従業者数	年間販売額			
総務費	10.5%	消防費	3.5%	—		—		222店		2,035人		98,101百万円			
民生費	30.0%	教育費	24.0%	—		—		観光		年間観光客数		358,617人			
衛生費	9.8%	災害復旧費	0.1%	—		—		市町村間通勤・通学移動(R2年)		他市町村からの通勤・通学者		13,118人			
労働費	0.0%	公債費	4.3%	一部法適用公営企業		—		他市町村への通勤・通学者		8,064人					
農林水産費	3.4%	諸支出費	0.0%	—		—		通勤・通学先上位市町村(R2年)		第一位	大和町	第二位	仙台市	第三位	富谷市
商工費	1.8%	予備費	0.1%	—		—		戸舎開設年月日		平成22年					
一部事務組合加入状況	吉田川流域溜池大和町外3市3ヶ町村組合 大衡村外一町半野ダム管理組合 黒川地域行政事務組合					戸舎延べ床面積		鉄コ造3階建 5,681㎡							
保育所	2所	240人	図書館	—	—	公園	69所	673,403㎡	水道	26,971人	95.8%				
幼稚園	1園	67人	公共体育施設	8所	—	町営住宅	192戸	—	下水道	25,863人	—				
児童館	7館	—	老人福祉センター	—	—	歯科医師数	13人	4.5人/1万人	し尿処理	1,799人	6.4%				
小学校	6校	1,684人	老人ホーム	3所	—	歯科診療所	10所	—	ごみ処理	10,681t	1,036g/人日				
中学校	2校	833人	公民館	—	—	医師数	33人	11.5人/1万人	道路改良	265.8km	84.1%				
義務教育学校	—	—	集会施設	78所	—	診療所	19所	28床	道路舗装	294.6km	93.3%				
高等学校	1校	442人	町民会館	1館	—	病院	1院	170床	—						
組織機構					町役場案内図										
別紙					【 仙台市営地下鉄 泉中央駅下車、バス30分 】										
15課 2室					支所・出張所数		支所		— 箇所		出張所		1箇所		

大和町

大和町 行政組織図



大和町

