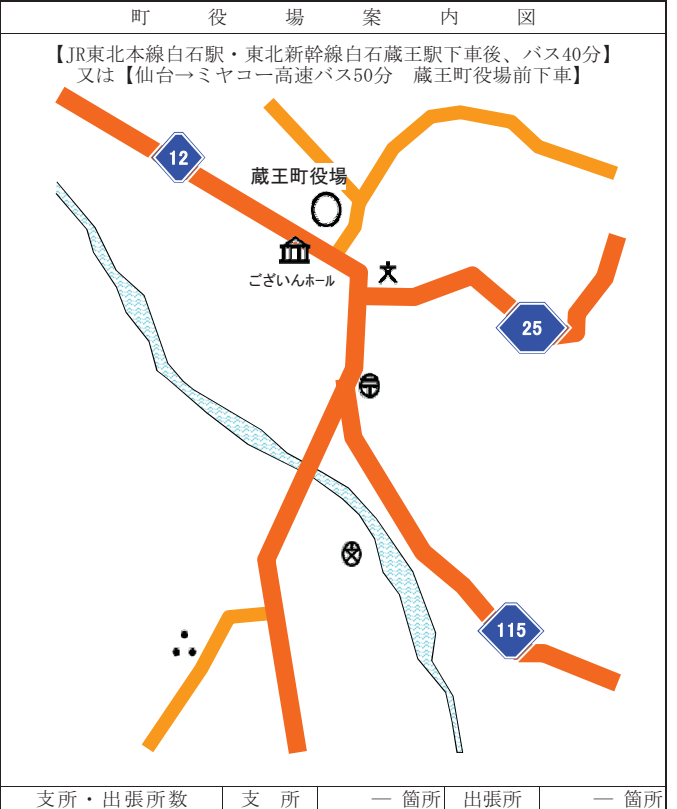
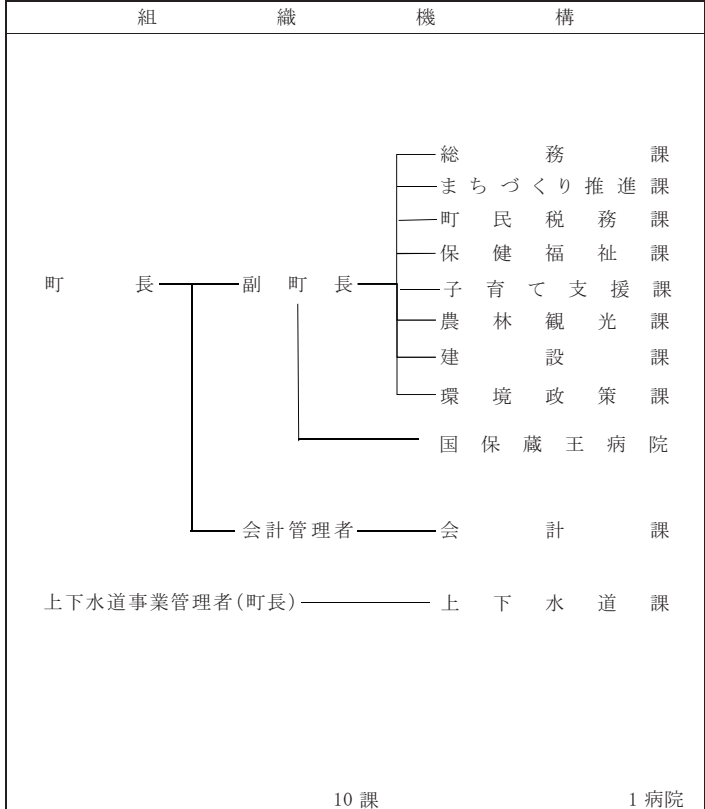


ふりがな ざおうまち
市町村名 蔵王町

◎主な郷土出身者
故 初代谷風梶之助(力士)

町章 	市町村コード	043010	市町村類型	Ⅲ-1	区分	人口	国調対比 人増 加率	うち65歳 以上人口	世帯数	うち65歳 以上一人 世帯数	年齢 構成 比率	15歳未満 9.7%
	〒989-0892 刈田郡蔵王町大字円田字西浦北10番地 【TEL】0224-33-2211 【FAX】0224-33-4159 【URL】 https://www.town.zao.miyagi.jp 【E-mail】 soumu@town.zao.miyagi.jp	R5年1月1日 住基台帳 (うち外国人)	11,264人 (101人)	—	4,418人 39.2%	4,550世帯 (73世帯)	—	15歳～64歳 51.0%				
キャッチフレーズ	ずっと愛にあふれる オンリーワンなまち・ざおう				令和2年 国調	11,418人	△7.3%	4,378人 38.3%	3,924世帯	505世帯	12.9%	65歳以上 39.2%
町木・町花 町鳥 獣等	町木 町花 五葉松 ももの花				27年 国調	12,316人	△4.4%	4,093人 33.2%	3,923世帯	381世帯	9.7%	面積 152.83km ²
区分	氏名	任期満了年月日	給料等(月額)		22年 国調	12,882人	△3.3%	3,734人 29.0%	3,890世帯	301世帯	7.8%	人口密度 73.7 人/km ²
町長 (5期目)	むらかみ ひでと 村上 英人	R06.10.05	8,300百円		産業別 就業人口 (R2年)	第1次産業	第2次産業	第3次産業	分類不能	合計	行政区数等 23	
副町長	ひらま きくお 平間 喜久夫	R06.12.31	5,990百円			823人 13.6%	1,841人 30.5%	3,377人 55.9%	—	6,041人 100.0%	一人当たりの町民所得	
議長	むらやま かずお 村山 一夫	R06.03.05	3,050百円		有権者数 (R5.9月 登録日)	男	女	合計	一人当たりの町民所得			
副議長	ばば かつひこ 馬場 勝彦	R06.03.05	2,570百円		4,737人	4,972人	9,709人	2,256千円				
町の概要					議員	条約定数		現員数(うち女性)	任期	令和6年3月5日まで		
					15人		15人(0人)	議員報酬(月額)	2,470百円			
(自然条件) 宮城県南西部に位置し、国定公園蔵王連峰の東麓に開けた、四季折々の自然豊かな環境の町です。					町の沿革							
					昭和30年4月1日 宮村と円田村が合併し、蔵王町が誕生。秀峰・蔵王にちなんで「蔵王町」と命名された。							
(産業・経済) 農業と観光を二大基幹産業とする町で、農業では果樹ほか施設園芸・野菜、酪農など豊かな生産量を誇っています。					基本構想の策定状況							
					基本構想の名称 第五次蔵王町長期総合計画							
(観光・文化) 火口湖・御釜・エコラインをシンボルとした蔵王国定公園をはじめ遠刈田温泉、スキー場、我妻家住宅ほか多数有り。					区分		年月日		計画期間			
					基本構想		(議決) 平成29年12月12日		平成30年度～令和9年度			
(伝統行事・伝統芸能) 百貫しめ縄奉納(刈田嶺神社の晩祭り)、伝承神楽、田植え踊り、春駒(はるこま)					基本計画		(策定) 令和05年01月04日		令和5年度～令和9年度			
					主要施策の実施・計画状況							
(特産品) 遠刈田系伝統こけし、梨、桃、りんご、蔵王チーズ各種、JAPAN X(豚肉)、鶏卵、にじます、さといも、梅、高原大根、つるむらさきほか多数					R5 年 度	市町村単独事業	<ul style="list-style-type: none"> ○統合中学校建設事業 ○幼稚園・こども園給食無償化事業(3歳児から5歳児) ○英語教育・情報教育推進事業 ○ダイヤモンドタクシー実証運行事業 ○子ども医療費助成事業(18歳まで) ○定住促進事業 ○郵便局包括業務委託事業 ○住宅用再生可能エネルギー設置事業補助金 					
						県補助事業	<ul style="list-style-type: none"> ○市町村振興総合補助事業(ジオパーク推進事業等) ○みやぎ環境交付金事業 ○子どもの心のケアハウス支援事業 					
(郷土自慢) 東北自動車道、東北新幹線、仙台空港など恵まれたアクセスによる利便性の良さ豊かな自然環境					R4 年 度	国庫補助事業	<ul style="list-style-type: none"> ○認定こども園整備事業 ○社会資本整備総合交付金事業 ○景観改善推進事業 ○子ども子育て支援事業 ○マイナンバーカード交付事業 					
						市町村単独事業	<ul style="list-style-type: none"> ○統合中学校建設事業 ○認定こども園整備事業 ○英語教育推進事業 ○ダイヤモンドタクシー実証運行事業 ○子ども医療費助成事業(18歳まで) ○定住促進事業 ○企業奨励金・雇用奨励金 					
姉妹都市・友好都市(国名・県名)					提携の名称	提携年月日	市町村単独事業					
							<ul style="list-style-type: none"> ○統合中学校建設事業 ○認定こども園整備事業 ○英語教育推進事業 ○ダイヤモンドタクシー実証運行事業 ○子ども医療費助成事業(18歳まで) ○定住促進事業 ○企業奨励金・雇用奨励金 					
常陸大宮市(茨城県)					友好都市	R03.02.05	県補助事業					
東松島市(宮城県)					友好都市	R04.04.15						
主な地域開発区域指定状況					過疎 豪雪	低工 特豪	農村 山村	拠点都市 離島 高度技術 リゾート				

区 分	R2.4.1現在	R3.4.1現在	R4.4.1現在	R5.4.1現在	地目別土地利用の状況									
全 職 員 数	206 人	210 人	213 人	213 人	田	畑	宅 地	山 林	原 野	そ の 他	合 計			
一般行政職一人当たりの住民数	111.0 人	109.4 人	102.6 人	100.6 人	1,027ha	1,640ha	680ha	8,480ha	337ha	3,119ha	15,283ha			
一般行政職平均年齢	39歳6か月	39歳10か月	39歳11か月	40歳2か月	6.7%	10.7%	4.4%	55.5%	2.2%	20.4%	100.0%			
一般行政職平均給料	2,922百円	2,929百円	2,890百円	2,916百円	農業経営体数		主 業	準主業		副業的				
R5年度職員内訳 (R5.4.1現在)	一 般 職 員	200 人 (うち一般行政職 112 人)			527戸		112戸		67戸		348戸			
	教 育 公 務 員	13 人			100.0%		21.3%		12.7%		66.0%			
区 分	R3年度決算		R4年度決算		R5年度当初予算		販売のあつた農業経営体数 (単位:戸)	稲 作	野 菜	花き果実	畜 産	その他	複合経営	
歳 入	7,658,987千円		7,891,825千円		6,720,000千円			206	41	65	49	16	107	
歳 出	7,453,699千円		7,686,286千円		6,720,000千円		484	42.6%	8.5%	13.4%	10.1%	3.3%	22.1%	
実 質 収 支	194,046千円		157,908千円		—		農業経営体当たり		農産物販売規模別農業経営体数 (単位:経営体)					
經常収支比率	87.8%		93.4%		—		平均耕地面積(うち田)		販売なし	~300万円	~1,000万円	~1億円	それ以上	
財政力指数	0.46		0.44		—		233a	(145a)	64	348	70	61	5	
財政調整基金現在	818,957千円		601,721千円		—		林 業		国有林	民有林	森林比率			
区 分	R3 年 度		R4 年 度		R5 年 度		4,222.63ha		5,186.60ha		62%			
標準財政規模	4,590,899千円		4,463,177千円		4,291,022千円		水 産 業 (内水面を含む)		漁港数	漁獲量	漁獲高			
健全化判断比率	実質赤字率	予算赤字率	実質赤字率	予算赤字率	実質公債費比率	将来負担比率	— 港		— t		— 百万円			
R4年度決算	—		—		4.0%		—		—		—			
R5年度普通会計歳出予算構成比	法適用公営企業		法非適用公営企業		—		工 業		事業所数	従業者数	出荷額等			
議会費	1.6%	土木費	9.1%	—			34所		1,251人		1,251百万円			
総務費	17.6%	消防費	3.8%	—			商 業		事業所数	従業者数	年間販売額			
民生費	25.3%	教育費	16.7%	—			122店		623人		20,502百万円			
衛生費	9.0%	災害復旧費	0.1%	—			観 光		年間観光客数		1,204,971 人			
労働費	0.0%	公債費	11.0%	一部法適用公営企業			市町村間通勤・通学移動(R2年)		他市町村からの通勤・通学者		2,667 人			
農林水産費	2.8%	諸支出費	0.0%	病院事業			他市町村への通勤・通学者		2,920 人					
商工費	2.6%	予備費	0.4%	—			通勤・通学先上位市町村(R2年)		第一位	蔵王町	第二位	白石市	第三位	仙台市
一部事務組合加入状況	仙南地域広域行政事務組合				—		庁舎開設年月日		昭和52年7月12日					
	—				—		庁舎延べ床面積		RC(一部S)造3階建 5,595㎡					
保 育 所	1所	60人	図 書 館	1館	—	公 園	13所	242,834㎡	水 道	10,896人	95.3%			
幼 稚 園	2園	114人	公共体育施設	10所	—	町 営 住 宅	114戸	—	下 水 道	5,697人	—			
児 童 館	5館	—	老人福祉センター	—	—	歯 科 医 師 数	5人	4.4人/1万人	し 尿 処 理	2,701人	23.6%			
小 学 校	5校	489人	老人ホーム	4所	—	歯 科 診 療 所	3所	—	ご み 処 理	3,742 t	897g/人日			
中 学 校	3校	253人	公 民 館	4館	—	医 師 数	5人	4.4人/1万人	道 路 改 良	153.9km	63.1%			
義務教育学校	—	—	集 会 施 設	29所	—	診 療 所	8所	—	道 路 舗 装	216.9km	88.9%			
高 等 学 校	1校	100人	町 民 会 館	1館	—	病 院	1院	36床	—					



蔵王町