

ふりがなとみやし  
市町村名 富 谷 市

◎主な郷土出身者

森田智己(競泳オリンピックメダリスト)

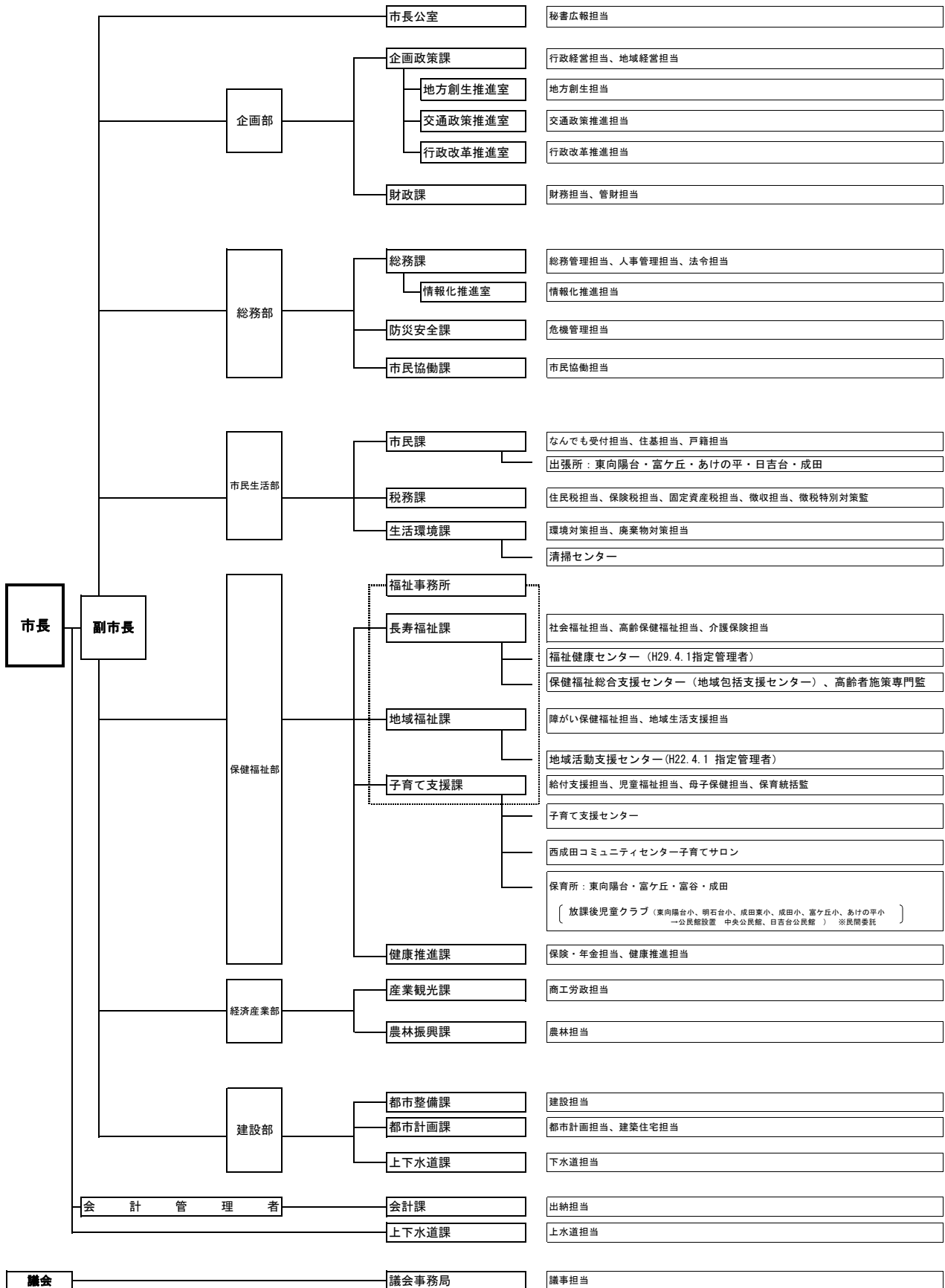
市章	市町村コード	042161	市町村類型	V-2	区 分	人 口	国 調 対 比 人 増 加 率	う ち 65 歳 以 上 人 口	世 帯 数	う ち 65 歳 以 上 一 人 世 帯 数	年 齢 構 成 比	15 歳 未 満
	〒981-3392 富谷市富谷坂松田30番地 【TEL】022-358-3111 【FAX】022-358-2259 【URL】http://www.tomiya-city.miyagi.jp 【E-mail】soumu@tomiya-city.miyagi.jp				29年1月1日 住基台帳 (うち外国人)	52,526人 (181人)	—	9,431人 18.0%	18,728世帯 (69世帯)	—	15歳未満	18.0%
	キャッチフレーズ	住みたくなるまち 日本一 ～100年間ひとが増え続けるまち 村から町へ町から市へ～				27 年 調 国	51,591人	9.7%	9,088人 17.7%	17,494世帯	779世帯 4.5%	15歳～64歳
市木・市花 市鳥獣等	市木 市花 まつきく				22 年 調 国	47,042人	13.1%	6,412人 13.7%	15,399世帯	493世帯 3.2%	65歳以上	18.0%
区 分	氏 名	任期満了年月日	給料等(月額)		17 年 調 国	41,593人	15.8%	4,725人 11.4%	13,206世帯	286世帯 2.2%	面積	49.18km <sup>2</sup>
市 長 (1 期 目)	わ こう ひろ とし 若 生 裕 俊	H31.02.10	8,124百円		産 業 別 就 業 人 口 (H27年)	第1次産業	第2次産業	第3次産業	分類不能	合 計	人口密度	1,068.0 人/km <sup>2</sup>
副 市 長	た か ほ し よ し ひろ 高 橋 義 広	H33.03.31	6,690百円			282人	5,726人	18,787人	214人	25,009人	行政 区 数 等	45
副 市 長					1.1%	22.9%	75.1%	0.9%	100.0%			
議 長	あ い さ わ さ か え 相 澤 榮	H31.09.10	3,570百円		有権者数 (H29.9.1)	男	女	合 計	一人当たりの市民所得			
副 議 長	あ ず み と し ゆ き 安 住 稔 幸	H31.09.10	2,950百円		20,076人	20,971人	41,047人	2,890千円				
市 の 概 要					議 員	条例定数		現員数(うち女性)	任 期	平成31年9月10日まで		
					20人		20人(3人)	議員報酬(月額)	2,780百円			
(自然条件) 県の中央に位置し、南部が比較的高く、他は100m以下の丘陵が起伏している地形になっている。気候は、東日本型に属し、四季を通じて過ごしやすい。					市 の 沿 革							
(産業・経済) 農業の活性化を目指し、意欲的にブルーベリーの生産に力を注いでいる。また、自立的なまちづくりの展開に向け、企業誘致とともに工業立地基盤の整備を進めている。					昭和38年4月1日 町制を施行して富谷町となる。 平成28年10月10日 市制を施行して富谷市となる。							
(観光・文化) 大亀山森林公園(公園内に一大パノラマが楽しめる展望台、年中ソリ遊びができるちびっこゲレンデ、フィールドアスレチックがある。)、ブルーベリーつみとり園、ゴルフ場、大亀山キャンプ場、奥州街道、宿場町の面影を残す、しんまち地区。					基 本 構 想 の 策 定 状 況							
(伝統行事・伝統芸能) ○富谷田植踊り(県指定文化財) ○輪流永代神楽(県指定文化財) ○天津流南部神楽(市指定文化財)					基本構想の名称		富谷市総合計画					
(特産品) ○ブルーベリー(生、ジャム、黒酢、ジュース・サイダー) ○酒 ○もやし					区 分		年 月 日		計 画 期 間			
(郷土自慢) ○ふるさとまつり ○市民マーチングバンド「とみやマーチングエコーズ」 ○県内最古の酒蔵「内ヶ崎酒造店」 ○とみや国際スイーツ博覧会 ○「G7伊勢志摩サミット」にて富谷産ブルーベリージュースを提供					基本構想		(議決) 平成28年9月15日		平成28年度～平成37年度			
姉妹都市・友好都市(国名・県名)					提携の名称		基本計画					
							(策定) 平成29年2月8日		平成28年度～平成37年度			
主要施策の実施・計画状況												
29年度					市町村単独事業		○市民バス乗り継ぎ実証運行事業 ○高齢者・障がい者交通対策事業 ○中学生海外研修派遣事業 ○ブルーベリー産地拡大事業 ○大亀山森林公園維持管理事業					
					県補助事業		○とみや国際スイーツ博覧会事業 ○消防防災施設等整備事業 ○低年齢児保育施設助成事業 ○事業所内保育施設助成事業 ○子ども医療費助成事業					
					国庫補助事業		○(仮称)富谷まちづくり産業交流プラザ整備事業 ○市道維持管理事業 ○市道改良事業 ○認可保育所新設事業 ○児童館・放課後児童クラブ整備事業					
28年度					市町村単独事業		○高齢者・障がい者交通対策事業 ○外出支援乗車証「とみばす」交付事業 ○市制移行準備に伴う事業及び市制施行記念式典 ○ブルーベリー産地拡大事業 ○大亀山森林公園維持管理事業 ○富谷市総合計画策定事業 ○「(仮称)富谷町子育て世代包括支援センター」整備事業					
					県補助事業		○道路照明灯LED交換工事 ○認可外保育施設運営費補助金 ○生産調整推進対策補助金					
					国庫補助事業		○とみや国際スイーツ博覧会 ○認可保育所新設事業 ○町道二・三ノ関線舗装修繕工事事業 ○児童館・放課後児童クラブ整備事業					
主な地域開発区域指定状況												
過疎低農工農工拠点都市離島 豪雪特豪山村新事業リゾート												

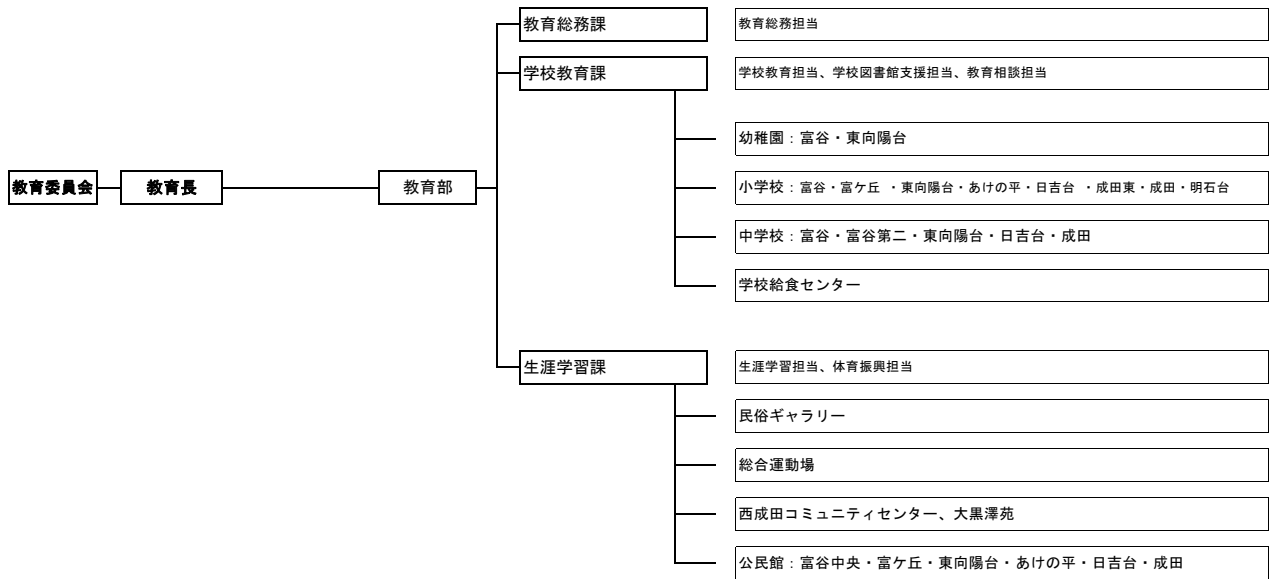
ふりがなとみやし  
市町村名 富 谷 市

区 分	H26.4.1現在	H27.4.1現在	H28.4.1現在	H29.4.1現在	地 目 別 土 地 利 用 の 状 況							
全 職 員 数	288 人	290 人	311 人	332 人	田	畑	宅 地	山 林	原 野	そ の 他	合 計	
一般行政職一人当たりの住民数	308.1 人	303.1 人	273.8 人	253.7 人	678ha	87ha	728ha	1,945ha	123ha	1,357ha	4,918ha	
一般行政職平均年齢	42歳8か月	43歳6か月	43歳3か月	40歳8か月	13.8%	1.8%	14.8%	39.6%	2.5%	27.6%	100.0%	
一般行政職平均給料	3,070百円	3,078百円	3,006百円	2,846百円	総 農 家 数		専 業	第 一 種 兼 業	第 二 種 兼 業			
29年度職員内訳 (H29.4.1現在)	一 般 職 員	323 人 (うち一般行政職 207 人)			300戸		31戸	21戸	248戸			
	教 育 公 務 員	9 人			100.0%		10.3%	7.0%	82.7%			
区 分	27 年 度 決 算	28 年 度 決 算	29年度当初予算		販売のあった 農業経営体数 (単位：経営体)	稲 作	野 菜	花 き 果 実	畜 産	そ の 他	複 合 経 営	
歳 入	13,406,123千円	13,877,409千円	13,021,000千円		246	1	2	2	1	32		
歳 出	12,732,426千円	13,107,796千円	13,021,000千円		284	86.6%	0.4%	0.7%	0.7%	0.4%	11.3%	
実 質 収 支	435,451千円	590,910千円	—		農業経営体当たり		農産物販売規模別農業経営体数 (単位：経営体)					
経常収支比率	83.6%	93.8%	—		平均耕地面積(うち田)		販売なし	~300万円	~1,000万円	~1億円	それ以上	
財政力指数	0.78	0.8	—		179a	(168a)	21	262	17	4	1	
財政調整基金 現在	3,935,323千円	3,596,906千円	—		林 業		国 有 林	民 有 林	森 林 比 率			
区 分	27 年 度	28 年 度	29 年 度		—		—	2,150.55ha	44%			
標準財政規模	8,594,873千円	8,599,575千円	9,007,908千円		水 産 業 (内水面を含む)		漁 港 数	漁 獲 量	漁 獲 高			
健全化判断比率	実 質 赤 字 率 連 結 実 質 赤 字 率	実 質 公 債 費 比 率		将 来 負 担 比 率	— 港		— t	— 百万円				
28 年 度 決 算	—	—	-2.3%		—		—		—			
29年度普通会計歳出予算構成比				法 適 用 公 営 企 業	法 非 適 用 公 営 企 業	工 業		事 業 所 数	従 業 者 数	出 荷 額 等		
議 会 費	1.3%	土 木 費	9.9%	—		—		21所	1,335人	22,556百万円		
総 務 費	12.6%	消 防 費	5.0%	—		—		—		—		
民 生 費	40.1%	教 育 費	14.9%	—		—		—		—		
衛 生 費	9.8%	災 害 復 旧 費	0.1%	—		—		—		—		
労 働 費	0.1%	公 債 費	3.7%	—		—		—		—		
農 林 水 産 費	0.7%	諸 支 出 費	0.0%	—		—		—		—		
商 工 費	1.6%	予 備 費	0.2%	—		—		—		—		
一部事務 組合 加入状況	吉田川流域溜池大和町外3市3ヶ町村組合 黒川地域行政事務組合				市 町 村 間 通 勤 ・ 通 学 移 動 (H27年)		他 市 町 村 からの 通 勤 ・ 通 学 者		8,092 人			
					—		他 市 町 村 へ の 通 勤 ・ 通 学 者		19,353 人			
					通 勤 先 上 位 市 町 村 (H27年)		第 一 位	仙 台 市	第 二 位	富 谷 市	第 三 位	大 和 町
					—		49.3%	—	31.5%	8.2%		
					庁 舎 開 設 年 月 日		平 成 15 年 1 月 6 日					
					庁 舎 延 べ 床 面 積		RC造3階建 6,915㎡					
保 育 所	10所	969人	公 共 体 育 施 設	2所	—	市 営 住 宅	100戸	—	水 道	52,283人	99.9%	
幼 稚 園	5園	1,038人	老 人 福 祉 セ ン タ ー	1所	—	歯 科 医 師 数	35人	6.8人/1万人	下 水 道	50,698人	—	
児 童 館	—	—	老 人 ホ ー ム	6所	—	歯 科 診 療 所	18所	—	し 尿 処 理	440人	0.8%	
小 学 校	8校	4,073人	公 民 館	6館	—	医 師 数	51人	9.9人/1万人	ご み 処 理	18,550 t	970g/人日	
中 学 校	5校	2,107人	集 会 施 設	129所	—	診 療 所	26所	35床	道 路 改 良	256.2km	97.6%	
高 等 学 校	1校	827人	市 民 会 館	—	—	病 院	3院	369床	道 路 舗 装	262.0km	99.8%	
図 書 館	—	—	公 園	87所	651,854㎡							
組 織 機 構					市 役 所 案 内 図							
別 紙					<p>【 仙 台 市 営 地 下 鉄 南 北 線 泉 中 央 駅 下 車 、 バ ス 30 分 】</p>							
7 部	2 局	21 課	5 室		支 所 ・ 出 張 所 数	支 所	— 箇 所	出 張 所	5 箇 所			

富谷市行政組織機構  
7部2局21課5室

H29. 4. 1 現在





- 農 業 委 員 会
- 選 挙 管 理 委 員 会
- 監 査 委 員 事 務 局
- 固 定 資 産 評 価 審 査 委 員 会