

ふりがな おおさきし
市町村名 大 崎 市

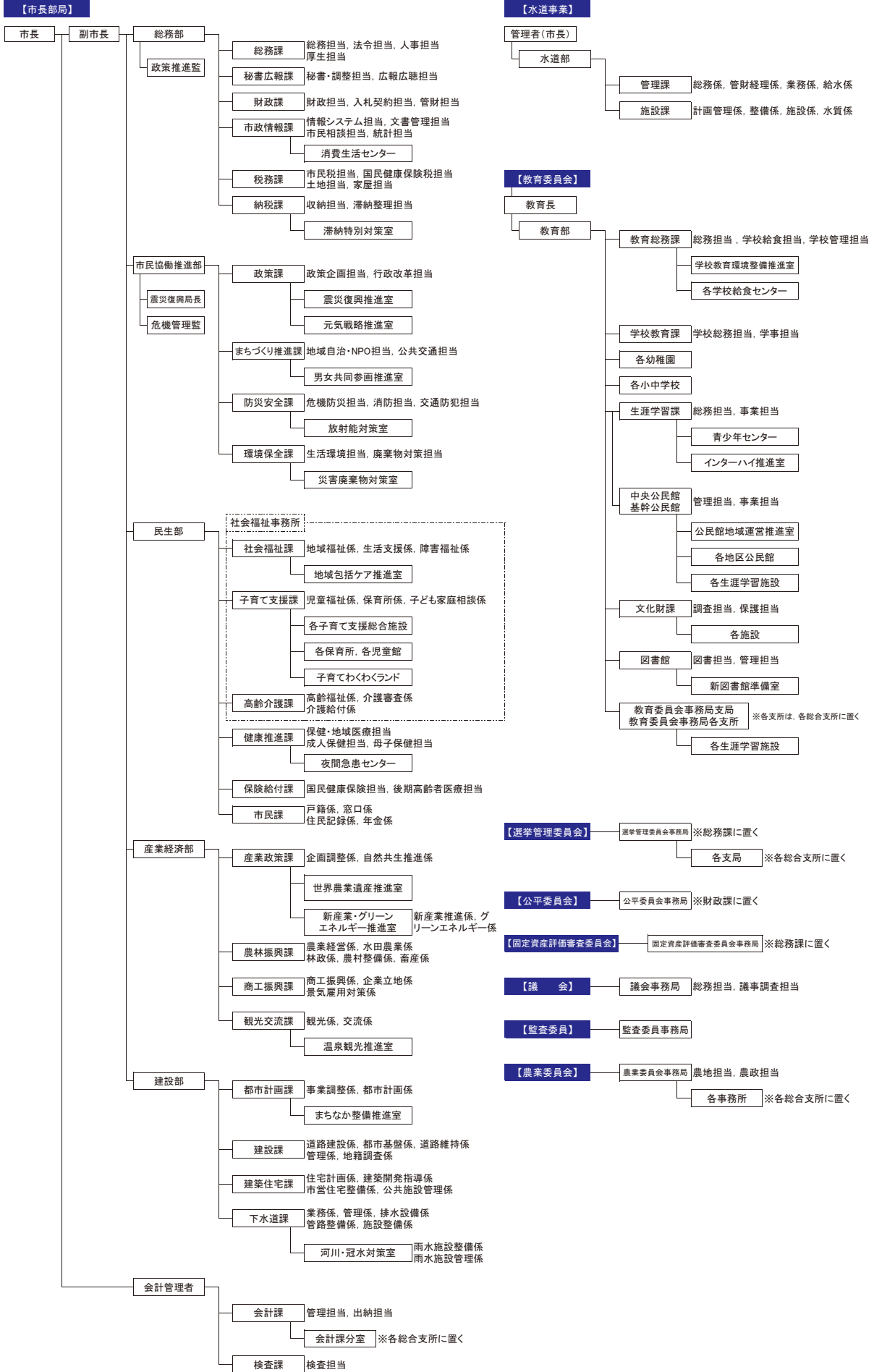
◎主な郷土出身者

成田博之(バリトン歌手)・故 吉野作造(政治家)・故 高泉淳子(役者、劇作家、演出家)・故 フランク永井(歌手)・故 二階堂トクヨ(日本女子体育大学創設者)・故 宗幸(歌手、司会者)・大森暁美(女優)

市 章	市町村コード	042153	市町村類型	Ⅲ-1	区 分	人 口	国 調 対 比 人 増 加 率	う ち 65 歳 以 上 人 口	世 帯 数	う ち 65 歳 以 上 一 人 数	年 齢 構 成 比	15 歳 未 満
	〒989-6188 大崎市古川七日町1番1号 【TEL】0229-23-2111 【FAX】0229-23-9979 【URL】http://www.city.osaki.miyagi.jp 【E-mail】info@city.osaki.miyagi.jp				29年1月1日 住基台帳 (うち外国人)	133,226人 (779人)	—	36,858人 27.7%	50,712世帯 (349世帯)	—	15歳未満 12.7%	15歳～64歳 59.7%
キャッチフレーズ	宝の都(くに)・大崎 -ずっとおおさき・いつかはおおさき-				27 年 調 国	133,391人	△ 1.3%	35,915人 27.0%	48,307世帯	4,394世帯 9.1%	65歳以上 27.7%	
市木・市花 市鳥 獣等	市木 市花 市鳥 桜 ひまわり マガン				22 年 調 国	135,147人	— %	32,828人 24.4%	46,146世帯	3,467世帯 7.5%	面積	796.76km ²
区 分	氏 名	任期満了年月日	給料等(月額)		17 年 調 国	— 人	— %	— 人 — %	— 世帯	— 世帯 — %	人口密度	167.2 人/km ²
市 長 (3 期 目)	いとう やすし 伊 藤 康 志	H30.04.29	9,790百円		産 業 別 就業人口 (H27年)	第1次産業 5,410人 8.2%	第2次産業 19,384人 29.4%	第3次産業 39,702人 60.2%	分類不能 1,446人 2.2%	合 計 65,942人 100.0%	行 政 区 数 等	361
副 市 長	たかはし ひでふみ 高 橋 英 文	H30.07.17	7,850百円		有権者数 (H29.9.1)	男 54,208人	女 57,375人	合 計 111,583人	一人当たりの市民所得			
副 市 長	おだわら ゆういち 小 田 原 雄 一	H30.06.30	7,850百円		2,562千円							
議 長	もん ま だ し 門 間 忠	H30.04.29	5,290百円		議 員			条例定数	現員数(うち女性)	任 期	平成30年4月29日まで	
副 議 長	おさわ かずえつ 小 沢 和 悦	H30.04.29	4,580百円		30人			30人 (3人)	議員報酬(月額)	4,280百円		
市 の 概 要												
(自然条件) 本市は、宮城県の北西部に位置し、江合川と鳴瀬川の豊かな流れが、肥沃な大崎耕土を潤している。約800km ² の広大な市域内には、山岳地帯、丘陵地帯、水田地帯、湿地帯といった多様な景観が展開されている。												
(産業・経済) 基幹産業である農業を中核として、林業、商業、工業、サービス業、観光業が調和した、バランスのとれた産業構造をもっている。												
(観光・文化) 吉野作造記念館、酒ミュージアム、コスモス園、ひまわりの丘、旧有備館及び庭園、鳴子峡、鬼首スキー場、日本こけし館、加護坊四季彩館、パークゴルフ場、パルーンフェスティバル、感覚ミュージアム、温泉、化女沼、蕪栗沼												
(伝統行事・伝統芸能) 古川まつり、古川八百屋市、互市、わらじまつり、政宗公まつり、全国こけし祭り												
(特産品) 清酒、こけし、竹細工、しみ豆腐、手作りハム、味噌、つけもの、栗だんご、漆器												
(郷土自慢) 春は桜の花霞、夏はひまわりが咲き誇り、秋は紅葉で山粧う。そして冬は一面の銀世界。本市は四季が織り成す、あざやかな色彩にあふれている。												
姉妹都市・友好都市(国名・県名)			提携の名称	提携年月日								
ミドルタウン市(アメリカ)			姉妹都市	H02.10.18	市町村単独事業 ○地域自治組織支援事業 ○話し合う協働のまちづくり推進事業 ○教員補助等配置事業 ○世界農業遺産推進事業 ○住宅購入等移住支援事業 29 年 度 県 補 助 事 業 ○新規就農総合支援事業 ○産業創造支援事業 ○三本木パークゴルフ場整備事業 ○環境創造事業 国 庫 補 助 事 業 ○おおさき移住支援センター運営事業 ○おおさき婚活支援センター運用事業 ○市街地再開発事業 ○社会資本整備道路修繕事業 ○住宅整備事業 28 年 度 市町村単独事業 ○大崎市誕生10周年記念事業 ○地域自治組織支援事業 ○話し合う協働のまちづくり推進事業 ○企業誘致促進事業 ○化女沼古代の里整備事業 県 補 助 事 業 ○産業創造推進事業 ○園芸特産重点強化整備事業 ○子ども医療費助成事業 ○生物多様性保全活用事業 ○三本木パークゴルフ場整備事業 度 国 庫 補 助 事 業 ○図書館等整備事業 ○市街地整備事業 ○住宅整備事業 ○社会資本道路整備事業 ○鹿島台駅周辺整備事業							
ダブリン市(アメリカ)			姉妹都市	H10.05.29								
鄭州市金水区(中国)			友好都市	H06.07.19								
台東区(東京都)			姉妹都市	S59.01.14								
酒田市(山形県)			友好都市	S57.07.09								
横浜市港南区(神奈川県)			交流都市	H03.03.25								
宇和島市(愛媛県)			姉妹都市	H11.03.27								
当別町(北海道)			姉妹都市	H12.10.12								
遊佐町(山形県)			兄弟町	H04.10.30								
田尻町(大阪府)			友好都市	H03.10.10								
主 な 地 域 開 発 区 域 指 定 状 況												
過 疎 低 工 農 工 拠点都市 離 島 豪 雪 特 豪 山 村 新 事 業 リゾート												

区 分				地 目 別 土 地 利 用 の 状 況													
H26.4.1現在				H27.4.1現在				H28.4.1現在				H29.4.1現在					
全 職 員 数	1,947 人	2,000 人	2,103 人	2,105 人	田	畑	宅 地	山 林	原 野	そ の 他	合 計						
一般行政職一人当たりの住民数	222.0 人	223.4 人	220.7 人	219.5 人	17,283ha	2,859ha	3,963ha	16,822ha	826ha	37,923ha	79,676ha						
一般行政職平均年齢	44歳7か月	44歳3か月	43歳9か月	43歳4か月	21.7%	3.6%	5.0%	21.1%	1.0%	47.6%	100.0%						
一般行政職平均給料	3,329百円	3,306百円	3,242百円	3,204百円	総 農 家 数		専 業	第 一 種 兼 業	第 二 種 兼 業								
29年度職員内訳 (H29.4.1現在)	一 般 職 員	2,079 人 (うち一般行政職 607 人)			5,665戸		959戸		986戸		3,720戸						
	教 育 公 務 員	26 人			100.0%		16.9%		17.4%		65.7%						
区 分	27 年 度 決 算	28 年 度 決 算	29年度当初予算		販売のあった 農業経営体数 (単位：経営体)	稲 作	野 菜	花 き 果 実	畜 産	そ の 他	複 合 経 営						
歳 入	67,103,119千円	66,805,653千円	63,590,000千円		4,036	80	20	212	79	1,094							
歳 出	63,501,334千円	64,723,255千円	63,590,000千円		5,521	73.1%	1.4%	0.4%	3.8%	1.4%	19.8%						
実 質 収 支	2,285,830千円	1,620,132千円	—		農業経営体当たり		農産物販売規模別農業経営体数 (単位：経営体)										
経常収支比率	88.0%	88.3%	—		平均耕地面積(うち田)		販売なし	~300万円	~1,000万円	~1億円	それ以上						
財政力指数	0.51	0.51	—		296a	(276a)	344	4,300	882	332	7						
財政調整基金 現在	12,950,073千円	13,412,968千円	—		林 業		国有林	民有林		森林比率							
区 分	27 年 度	28 年 度	29 年 度		18,829.84ha		24,017.90ha		54%								
標準財政規模	36,965,182千円	36,943,720千円	36,491,629千円		水 産 業 (内水面を含む)		漁港数	漁獲量	漁獲高								
健全化判断比率	実質赤字率	赤字率	実質赤字率	実質赤字率	実質公債費比率	将来負担比率	— 港		— t		— 百万円						
28年度決算	—	—	9.1%		41.9%		工 業		事業所数	従業者数	出荷額等						
29年度普通会計歳出予算構成比				法適用公営企業	法非適用公営企業		200所		11,259人	318,752百万円							
議会費	0.6%	土木費	15.5%	上水道事業、病院事業	簡易水道事業、宅地造成事業、公共下水道事業、特定環境保全公共下水道事業、農業集落排水事業、特定地域生活排水処理事業		商 業		事業所数	従業者数	年間販売額						
総務費	8.3%	消防費	5.2%		1,322店		8,327人		240,391百万円								
民生費	30.0%	教育費	8.3%		観 光		年間観光客数		7,324,103 人								
衛生費	11.8%	災害復旧費	0.0%		市町村間通勤・通学移動(H27年)		他市町村からの通勤・通学者		16,425 人								
労働費	0.1%	公債費	12.6%		一部法適用公営企業		他市町村への通勤・通学者		20,003 人								
農林水産費	4.8%	諸支出費	0.0%	—		通勤先上位市町村(H27年)		第一位	大崎市	第二位	仙台市	第三位	美里町				
商工費	2.6%	予備費	0.2%	—		庁舎開設年月日		平成18年3月31日									
一部事務組合加入状況	色麻町外一市一ヶ村花川ダム管理組合 吉田川流域溜池大和町外3市3ヶ町村組合 大崎地域広域行政事務組合			—		庁舎延べ床面積		鉄造4階建 6,923㎡									
保 育 所	35所	2,975人	公共体育施設	24所	—	市 営 住 宅	1,921戸	—	水 道	129,473人	97.5%						
幼 稚 園	26園	1,411人	老人福祉センター	3所	—	歯科医師数	72人	9.4人/1万人	下 水 道	68,735人	—						
児 童 館	8館	—	老人ホーム	15所	—	歯科診療所	51所	—	し 尿 処 理	51,269人	38.4%						
小 学 校	29校	6,836人	公 民 館	28館	—	医 師 数	311人	23.3人/1万人	ご み 処 理	47,625 t	974g/人日						
中 学 校	13校	3,883人	集 会 施 設	74所	—	診 療 所	81所	115床	道 路 改 良	1,286.1km	73.0%						
高 等 学 校	9校	4,006人	市 民 会 館	3館	—	病 院	15院	1,837床	道 路 舗 装	1,320.9km	75.0%						
図 書 館	1館	—	公 園	60所	986,043㎡												
組 織 機 構				市 役 所 案 内 図													
別 紙				<p>【 JR東北新幹線・陸羽東線古川駅下車、徒歩20分 】</p>													
5 部 38 課				1 病院				支 所 ・ 出 張 所 数		支 所		6 箇 所		出 張 所		1 箇 所	

大崎市組織機構【本庁等】



大崎市組織機構【総合支所】

