

ふりがなとめし
市町村名 登米市

◎主な郷土出身者
故石ノ森章太郎(漫画家)・大友克洋(漫画家)・アニメプロデューサー)・及川浩治(ピアニスト)・熊谷達也(作家)

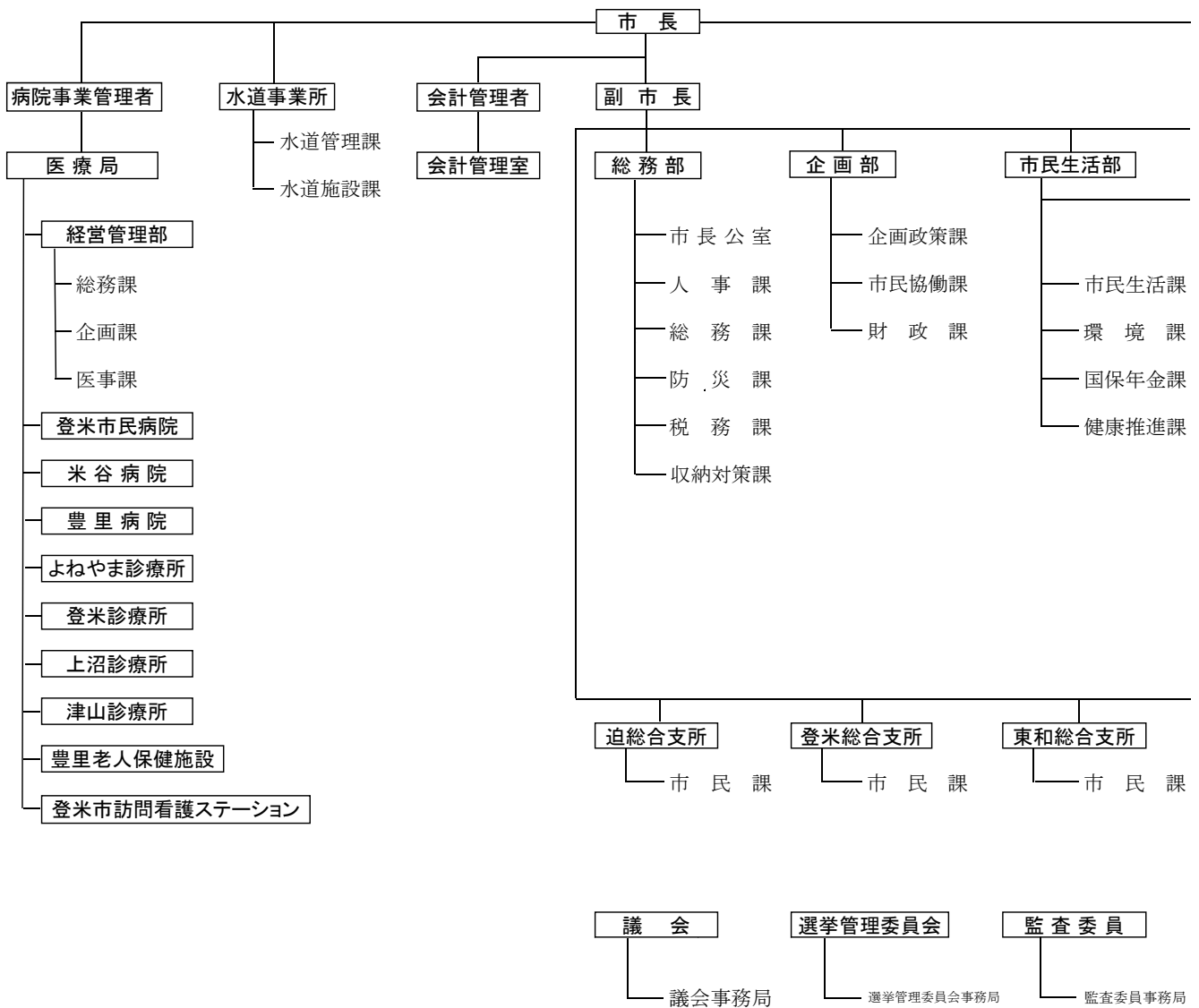
市章	市町村コード	042129	市町村類型	II-0	区分	人口	国調対比 増加率	うち65歳 以上人口	世帯数	うち65歳 以上一人 数	年齢 構成 比率	15歳未満 11.7%	15歳～64歳 56.8%	65歳以上 31.5%	面積 536.12km ²	人口 密度 153.0 人/km ²	行政 区数等 302
	〒987-0511 登米市迫町佐沼字中江二丁目6番地1 【TEL】0220-22-2111 【FAX】0220-22-9164 【URL】http://www.city.tome.miyagi.jp 【E-mail】koho@city.tome.miyagi.jp				29年1月1日 住基台帳 (うち外国人)	82,026人 (307人)	—	25,877人 31.5%	27,233世帯 (98世帯)	—	—						
キャッチフレーズ	あふれる笑顔 豊かな自然 住みたいまち とめ				27年調 国	81,959人	△2.4%	25,315人 31.0%	26,196世帯	2,334世帯	8.9%						
市木・市花 市鳥獣等	市木 市花 市鳥 すぎ さくら はくちょう				22年調 国	83,969人	△6.0%	23,762人 28.3%	25,002世帯	1,926世帯	7.7%						
区分	氏名	任期満了年月日	給料等(月額)		17年調 国	89,316人	—%	24,579人 27.5%	25,048世帯	1,669世帯	6.7%						
市長 (1期目)	くまがい もりひろ 熊谷盛廣	H33.04.28	9,110百円		産業別 就業人口 (H27年)	5,212人 12.4%	12,158人 29.0%	22,128人 52.7%	2,466人 5.9%	41,964人 100.0%							
副市長	くりやま けんさく 栗山健作	H32.03.31	7,340百円		有権者数 (H29.9.1)	男 33,611人	女 35,826人	合計 69,437人	一人当たりの市民所得 2,220千円								
議長	おいかわ まさのり 及川昌憲	H33.04.28	4,910百円		議員	条例定数 26人		現員数(うち女性) 26人 (3人)	任期 平成33年4月28日まで	議員報酬(月額) 3,980百円							
副議長	いとう 昌か 伊藤 栄	H33.04.28	4,250百円		市の概要												
市の概要				市の沿革													
(産業・経済) 基幹産業は稲作中心の農業であるが、畜産と園芸等との複合経営も拡大しており、本州最大の肉用牛生産地となっている。地産地消や特色ある登米市産のブランド化に向けた取り組みを推進するとともに、6次産業化を推進し農産物の付加価値を高め、地域経済の活性化を図っている。また、工業団地の整備に取り組み、積極的な企業誘致を推進している。				平成17年4月1日 迫町、登米町、東和町、中田町、豊里町、米山町、石越町、南方町、津山町が合併して登米市となる。													
(観光・文化) 旧登米高等尋常小学校校舎・旧登米警察署庁舎や柳津虚空蔵尊・横山不動尊などの歴史的・文化的遺産及び萬画家・石ノ森章太郎氏の生家やふるさと記念館、登米市出身の芸術家の作品を展示したサトル・サトウ・アート・ミュージアム、高倉勝子美術館等がある。また、国の天然記念物の源氏ボタルが群生する東和地区の鱒淵川や、ラムサール条約の登録湿地として国内で2番目に登録された渡り鳥の飛来地である伊豆沼・内沼や長沼フートピア公園など、各分野にわたる観光スポットがある。				復興計画の策定状況(平成23年12月策定)													
(伝統行事・伝統芸能) 国の重要無形民俗文化財に指定されている東和町米川地区に伝わる火伏せ行事「米川の水かぶり」や、とよま秋祭りの宵祭で奉納される「登米薪能」は伝統行事として有名である。また、法印・南部神楽、甚句、囃子、舞といった民俗芸能が市内各地で継承されている。				復興計画の名称 登米市震災復興計画(平成23年度～平成27年度)													
(特産品) 環境保全米、サイボーグ009きゅうり、地中海キャベツ、もっこりにら、美・茄子(びーなす)、にんにく、かぼちゃ(お登米さん)、いちご、りんご、登米産仙台牛、しいたけ、まいたけ、ミヤギノポーク、伊達の純粋赤豚、登米味噌・醤油、油麩、油麩井、銘酒澤乃泉、木工芸品、はっと料理				基本構想の策定状況													
(郷土自慢) B級ご当地グルメの祭典「B-1グランプリ」にも出場した油麩井は美味しくヘルシーな丼として親しまれ、登米の味を全国に発信している。冬には白鳥をはじめとした渡り鳥が伊豆沼・内沼等の水辺に飛来し、自然豊かな田園風景を見ることが出来る。また、長沼には、全国選手権や国際大会も開催可能な日本屈指のボート場が整備されている。				基本構想の名称 第二次登米市総合計画													
姉妹都市・友好都市(国名・県名) 提携の名称 提携年月日				区分 年月日 計画期間													
サウスレイク市(アメリカ) 姉妹都市 H18.07.03				基本構想 (議決) 平成27年9月25日 平成28年度～平成37年度													
パーノン市(カナダ) 姉妹都市 H18.10.16				基本計画 (議決) 平成27年9月25日 平成28年度～平成37年度													
入善町(富山県) 姉妹都市 H15.10.01				主要施策の実施・計画状況													
主な地域開発区域指定状況				29年度													
過疎 低工 農工 拠点都市 離島				市町村単独事業 ○登米インター工業団地整備事業 ○未来のまちづくり支援事業 ○教育用コンピュータ更新事業													
豪雪 特豪 山村 新事業 リゾート				県補助事業 ○教育施設整備事業 ○消防団車両等整備事業 ○農地中間管理事業													
				30年度													
				市町村単独事業 ○三陸自動車道パーキングエリア地域活性化施設整備事業 ○長沼第二工業団地整備事業 ○登米インター工業団地整備事業													
				県補助事業 ○教育施設整備事業 ○消防団車両等整備事業 ○農地中間管理事業													
				31年度													
				国庫補助事業 ○認定こども園施設整備事業 ○一般廃棄物第二最終処分場整備事業 ○一般廃棄物第二処理施設整備事業													

ふりがなとめし
市町村名 登米市

区分				地目別土地利用の状況															
H26.4.1現在				H27.4.1現在				H28.4.1現在				H29.4.1現在							
全職員数	1,462人			1,440人			1,404人			1,408人			田	畑	宅地	山林	原野	その他	合計
一般行政職一人当たりの住民数	157.0人			158.6人			160.5人			161.2人			16,581ha	2,501ha	2,901ha	16,569ha	335ha	14,725ha	53,612ha
一般行政職平均年齢	44歳8か月			44歳10か月			44歳4か月			43歳4か月			30.9%	4.7%	5.4%	30.9%	0.6%	27.5%	100.0%
一般行政職平均給料	3,244百円			3,237百円			3,178百円			3,119百円			総農家数		専業	第一種兼業	第二種兼業		
29年度職員内訳(H29.4.1現在)	一般職員			1,355人			(うち一般行政職 509人)			7,183戸		1,176戸		1,033戸		4,974戸			
	教育公務員			53人			100.0%			16.4%		14.4%		69.2%					
区分	27年度決算			28年度決算			29年度当初予算			販売のあった農業経営体数(単位:経営体)	稲作	野菜	花き果実	畜産	その他	複合経営			
歳入	48,728,299千円			49,091,188千円			46,661,336千円			5,124	120	25	274	51	1,190				
歳出	47,222,173千円			47,445,459千円			46,661,336千円			6,784	75.5%	1.8%	0.4%	4.0%	0.8%	17.5%			
実質収支	1,241,126千円			1,460,031千円			—			農業経営体当たり		農産物販売規模別農業経営体数(単位:経営体)							
経常収支比率	85.2%			87.5%			—			平均耕地面積(うち田)		販売なし	~300万円	~1,000万円	~1億円	それ以上			
財政力指数	0.36			0.36			—			222a	(208a)	640	5,491	877	395	21			
財政調整基金高現在	7,032,673千円			6,264,091千円			—			林業		国有林	民有林	森林比率					
区分	27年度			28年度			29年度			2,659.43ha		19,554.23ha		41%					
標準財政規模	29,069,804千円			28,305,683千円			27,649,722千円			水産業(内水面を含む)		漁港数	漁獲量	漁獲高					
健全化判断比率	実質赤字率	実質黒字率	連結実質赤字率	実質公債費比率			将来負担比率			—港		—t		—百万円					
28年度決算	—			8.8%			73.5%			工業		事業所数	従業者数	出荷額等					
29年度普通会計歳出予算構成比				法適用公営企業			法非適用公営企業			170所		5,865人		122,619百万円					
議会費	0.6%	土木費	9.5%	上水道事業、病院事業、介護サービス事業			宅地造成事業、公共下水道事業、特定環境保全公共下水道事業、農業集落排水事業、特定地域生活排水処理事業、個別排水処理事業			商業		事業所数	従業者数	年間販売額					
総務費	11.8%	消防費	3.6%							857店		4,948人		113,048百万円					
民生費	29.2%	教育費	9.6%							観光		年間観光客数		2,743,642人					
衛生費	11.3%	災害復旧費	0.1%							市町村間通勤・通学移動(H27年)		他市町村からの通勤・通学者		4,965人					
労働費	0.2%	公債費	15.0%							一部法適用公営企業		他市町村への通勤・通学者		9,215人					
農林水産費	6.3%	諸支出費	—	通勤先上位市町村(H27年)		第一位	登米市	第二位	栗原市	第三位	石巻市								
商工費	2.7%	予備費	0.1%	—		庁舎開設年月日		昭和三十五年一月二十四日											
一部事務組合加入状況	—			—		庁舎延べ床面積		鉄造3階建		4,848㎡									
保育所	21所	1,495人	公共体育施設	23所	—	市営住宅	1,151戸	水道	82,178人	99.6%									
幼稚園	17園	717人	老人福祉センター	5所	—	歯科医師数	46人	下水道	60,531人	—									
児童館	4館	—	老人ホーム	18所	—	歯科診療所	32所	し尿処理	26,037人	31.4%									
小学校	22校	3,902人	公民館	17館	—	医師数	86人	ごみ処理	24,526t	807g/人日									
中学校	10校	2,170人	集会施設	9所	—	診療所	54所	道路改良	1,479.7km	53.8%									
高等学校	3校	1,660人	市民会館	1館	—	病院	5院	道路舗装	1,404.6km	51.0%									
図書館	2館	—	公園	49所	405,096㎡														

組織機構	市役所案内図
別紙	<ul style="list-style-type: none"> ・JR東北本線瀬峰駅→市民バス南方線「登米市役所」下車(約30分) ・JR東北本線新田駅→市民バス新田線「登米市役所」下車(約30分) ・高速バス(仙台～登米市役所間)「登米市役所」下車(約1時間35分)
5部 33課 4室	支所・出張所数 支所 9箇所 出張所 一箇所

登米市行



政 機 構 図

(平成29年4月1日現在)

