

ふりがな たがじょうし
市町村名 多賀城市

◎主な郷土出身者

山寺宏一(俳優/声優)
千葉雄大(俳優)

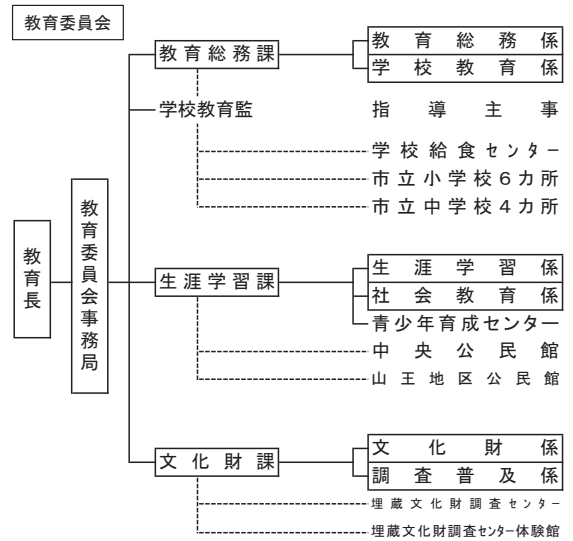
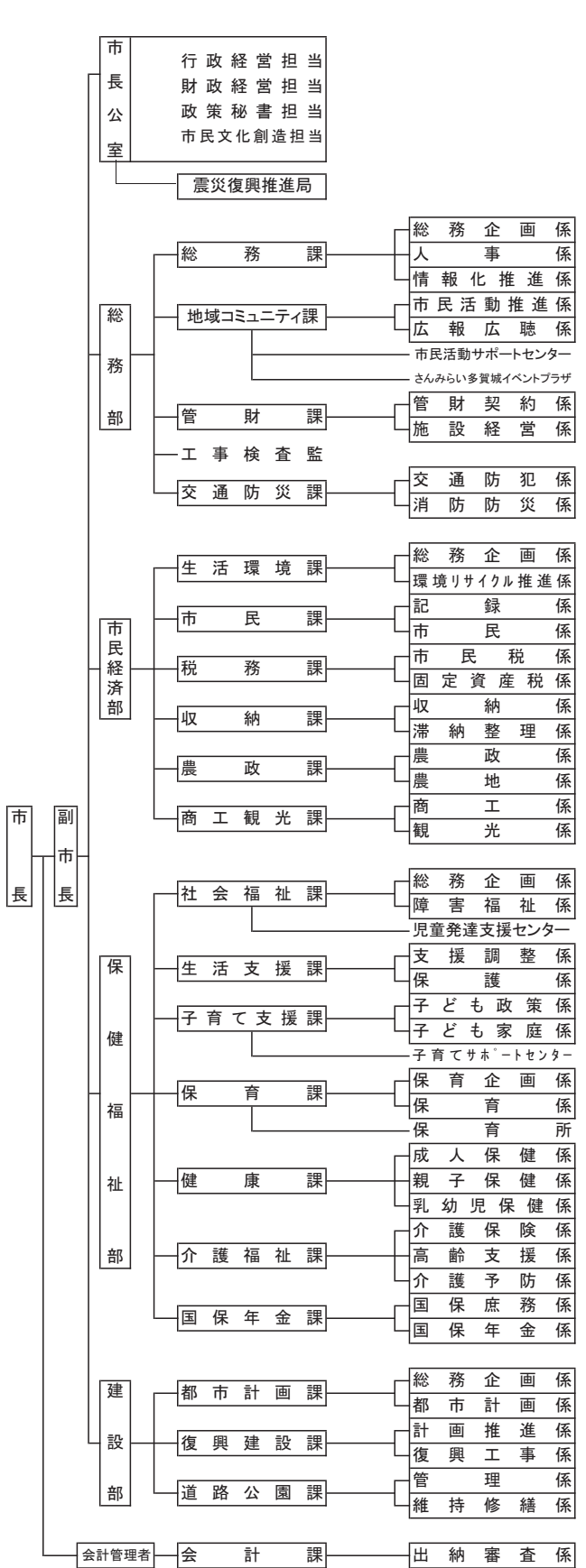
郷古廉(ヴァイオリニスト)
平沢大河(プロ野球選手)

郷家友太(プロサッカー選手)

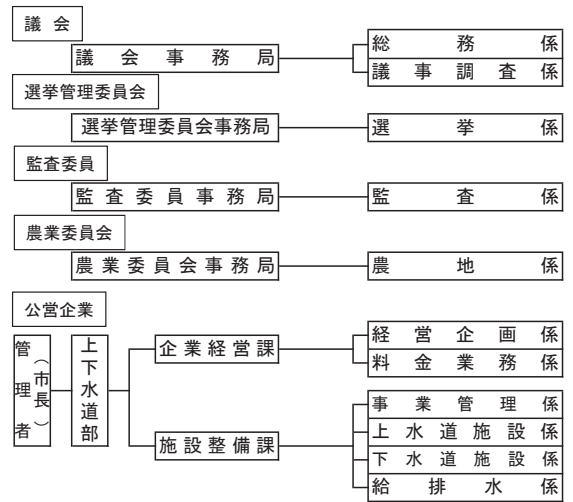
市章	市町村コード	042099	市町村類型	II-3	区分	人口	国調対比人	うち65歳以上人口	世帯数	うち65歳以上一人	年齢構成	15歳未満
	〒985-8531 多賀城市中央二丁目1番1号 【TEL】022(368)1141 【FAX】022(368)8104 【URL】http://www.city.tagajo.miyagi.jp 【E-mail】tagajo@city.tagajo.miyagi.jp				2年1月1日住基台帳(うち外国人)	62,416人(521人)	—	15,228人 24.4%	27,219世帯(355世帯)	—	15歳~64歳	13.4%
キャッチフレーズ	未来を育むまち 史都 多賀城				27年国調	62,096人	△1.5%	13,691人 22.0%	24,097世帯	1,851世帯 7.7%	65歳以上	24.4%
市木・市花 市鳥獣等	市木 市花 山茶花 あやめ				22年国調	63,060人	0.5%	11,531人 18.4%	24,079世帯	1,445世帯 6.0%	面積	19.69km ²
区分	氏名	任期満了年月日	給料等(月額)		17年国調	62,717人		9,600人 15.3%	22,931世帯	991世帯 4.3%	人口密度	3,169.9人/km ²
市長(1期目)	ふかや こうすけ 深谷 晃祐	R06.10.24	9,640百円		産業別就業人口(H27年)	328人 1.1%	6,039人 20.5%	22,044人 74.8%	分類不能 3.6%	合計 29,462人 100.0%	行政区数等	47
副市長	なずき まなぶ 鈴木 学	R05.03.31	7,800百円		有権者数(R2.9月登録日)	男 25,668人	女 26,261人	合計 51,929人	一人当たりの市民所得			
議長	ふしや しゅういち 伏谷 修一	R05.09.10	4,960百円		議員	条例定数	現員数(うち女性)	任期	令和5年9月10日まで			
副議長	ねもと あさえ 根本 朝栄	R05.09.10	4,250百円			18人	18人(4人)	議員報酬(月額)	3,940百円			
市の概要				市の沿革								
(自然条件) 宮城県の東部太平洋岸に近く、土地はおおむね平坦で、東南に向かって平野が開け、仙台湾に面し工場地帯を形成している。東北部は丘陵性の高台で住宅地になっており、西南部を七北田川、中心部を砂押川が東西に貫流し、ともに仙台湾に注ぎ、気候も年間を通じて比較的温暖である。				昭和26年7月1日 町制を施行して多賀城町となる。 昭和46年11月1日 市制を施行して多賀城市となる。								
(産業・経済) 仙台港背後地を中心とした工場地帯で電機、金属、食料品を中心とした製造業が主軸となり、卸・小売業やサービス業を中心とした第三次産業で構成されている。				復興計画の策定状況(平成23年12月策定) 復興計画の名称 多賀城市震災復興計画(平成23年度~令和2年度) 基本構想の策定状況 基本構想の名称 第五次多賀城市総合計画								
(観光・文化) ○国の特別史跡である多賀城跡(日本三大史跡)や国の重要文化財の多賀城碑(日本三古碑)など重要な歴史文化遺産を有する。 ○大正11年10月 多賀城跡、多賀城廃寺跡が多賀城跡附寺跡として、国の史跡に指定 ○昭和41年4月 多賀城跡附寺跡が国の特別史跡に指定 ○平成10年6月 多賀城碑が国の重要文化財に指定 ○平成11年10月 東北歴史博物館開館 ○平成26年10月 松尾芭蕉が訪れた壺碑(つぼのいしぶみ)など3か所が「名勝おくのほそ道の風景地」として国名勝に指定 ○平成28年4月 「政宗が育んだ「伊達」な文化」が日本遺産に認定され、特別史跡多賀城跡附寺跡・多賀城碑・壺碑・興井・末の松山の5件が構成文化財に認定				主要施策の実施・計画状況 R2年度 市町村単独事業 ○震災経験・記録伝承イベント開催事業 ○市立図書館管理運営事業 ○さんみらい多賀城イベントプラザ管理運営事業 ○ICT(情報通信技術)利活用推進事業 県補助事業 ○医療用ウィッグ購入助成事業 ○1歳児育児体験事業 ○子どもの心のケアハウス運営事業 ○大区画ほ場整備促進事業 ○市民文化創造・交流プロジェクト推進事業 ○歴史都市多賀城付加価値創出事業 R1年度 市町村単独事業 ○多賀城市・太宰府市中学生交流事業 ○市立図書館管理運営事業 ○下水道事業公営企業化適用事業 ○歴史都市多賀城付加価値創出事業 県補助事業 ○1歳児育児体験事業 ○特定不妊治療費助成事業 ○子どもの心のケアハウス運営事業 ○環境調査事業 ○大区画ほ場整備促進事業 ○市民文化創造・交流プロジェクト推進事業								
(伝統行事・伝統芸能) ○多賀城鹿踊 ○多賀城太鼓												
(特産品) ○多賀城みそ ○洋ラン ○古代米酒、特別栽培米純米酒 ○おいしい多賀城の味29品目 ○多賀城グルメブランド「しろのむらさき」認定商品												
(郷土自慢) ○多賀城跡の一角にあやめ園があり、毎年6月中旬から「多賀城跡あやめまつり」が開催され、アヤメ・花菖蒲など800種、300万本が咲き誇り、市民や観光客の目を楽しませます。 ○日本最古の歌集である万葉集の編者であり、多賀城で没したと伝えられる大伴家持を敬い偲んで始められた万葉イベント「史都多賀城万葉まつり」が毎年10月に開催されます。 ○平成18年4月 多賀城が日本100名城(財)日本城郭協会)に選定 ○平成19年3月 多賀城跡が美しい日本の歴史風土100選(美しい日本の歴史風土選定委員会)に選定												
姉妹都市・友好都市(国名・県名)		提携の名称	提携年月日									
太宰府市(福岡県)		友好都市	H17.11.21									
天童市(山形県)		友好都市	H18.04.22									
奈良市(奈良県)		友好都市	H22.02.06									
主な地域開発区域指定状況												
過疎低工(農村)		拠点都市	離島									
豪雪特豪山村		高度技術	リゾート									

区 分				地 目 別 土 地 利 用 の 状 況															
H29.4.1現在				H30.4.1現在				H31.4.1現在				R2.4.1現在							
全 職 員 数	447 人			448 人			453 人			452 人			田	畑	宅 地	山 林	原 野	そ の 他	合 計
一般行政職一人当たりの住民数	188.3 人			190.5 人			188.8 人			199.4 人			284ha	72ha	867ha	20ha	6ha	719ha	1,969ha
一般行政職平均年齢	41歳9か月			41歳9か月			41歳6か月			42歳3か月			14.4%	3.6%	44.0%	1.0%	0.3%	36.5%	100.0%
一般行政職平均給料	2,896百円			2,901百円			2,874百円			2,893百円			総 農 家 数		専 業	第 一 種 兼 業	第 二 種 兼 業		
R2年度職員内訳 (R2.4.1現在)	一 般 職 員			449 人 (うち一般行政職 313人)			211戸			42戸			19戸			150戸			
	教 育 公 務 員			3 人			100.0%			19.9%			9.0%			71.1%			
区 分	30 年 度 決 算			R1 年 度 決 算			R2年度当初予算			販売のあった農業経営体数 (単位:戸)	稲 作	野 菜	花 き 果 実	畜 産	そ の 他	複 合 経 営			
歳 入	32,893,199千円			30,767,228千円			24,210,000千円			138	4	8	1	0	34				
歳 出	29,870,020千円			28,741,291千円			24,210,000千円			185	74.6%	2.2%	4.3%	0.5%	18.4%				
実 質 収 支	644,828千円			459,257千円			—			農業経営体当たり		農産物販売規模別農業経営体数 (単位:経営体)							
経常収支比率	101.9%			101.9%			—			平均耕地面積(うち田)		販売なし	~300万円	~1,000万円	~1億円	それ以上			
財政力指数	0.69			0.7			—			158a	(147a)	26	163	16	6	0			
財政調整基金現在高	2,156,020千円			2,394,518千円			—			林 業		国 有 林	民 有 林	森 林 比 率					
区 分	30 年 度			R1 年 度			R2 年 度			—		50.78ha		3%					
標準財政規模	12,443,051千円			12,404,022千円			12,631,021千円			水 産 業 (内水面を含む)		漁 港 数	漁 獲 量	漁 獲 高					
健全化判断比率	実 質 収 支 比	赤 字 率	結 算 実 質 比	実 質 公 債 費 比 率			将 来 負 担 比 率			— 港		— t		— 百万円					
R1 年度決算	—	—	—	6.7%			—			工 業		事 業 所 数	従 業 者 数	出 荷 額 等					
R2年度普通会計歳出予算構成比				法 適 用 公 営 企 業			法 非 適 用 公 営 企 業			41所		2,910人		72,755百万円					
議 会 費	0.9%	土 木 費	11.4%	上 水 道 事 業			公 共 下 水 道 事 業			商 業		事 業 所 数	従 業 者 数	年 間 販 売 額					
総 務 費	12.9%	消 防 費	3.0%							364店		3,330人		98,528百万円					
民 生 費	41.0%	教 育 費	13.1%							観 光		年 間 観 光 客 数		651,089 人					
衛 生 費	6.5%	災 害 復 旧 費	0.0%							市 町 村 間 通 勤 ・ 通 学 移 動 (H27年)		他 市 町 村 へ の 通 勤 ・ 通 学 者		13,859 人					
労 働 費	0.3%	公 債 費	8.2%	一 部 法 適 用 公 営 企 業			他 市 町 村 へ の 通 勤 ・ 通 学 者		20,384 人										
農 林 水 産 費	1.1%	諸 支 出 費	0.0%	—			通 勤 先 上 位 市 町 村 (H27年)		第 一 位	仙 台 市	第 二 位	多 賀 城 市	第 三 位	塩 竈 市					
商 工 費	1.4%	予 備 費	0.2%	—			庁 舎 開 設 年 月 日		平 成 元 年 11 月 1 日										
一 部 事 務 組 合 加 入 状 況	宮 城 東 部 衛 生 処 理 組 合 塩 釜 地 区 消 防 事 務 組 合			—			庁 舎 延 べ 床 面 積		SRC(一部RC)造6地下1(一部3)階建 10,155㎡										
保 育 所	16所	1,180人	公 共 体 育 施 設	3所	—	市 営 住 宅	849戸	—	水 道	62,238人	100.0%								
幼 稚 園	7園	1,096人	老 人 福 祉 セ ン タ ー	2所	—	歯 科 医 師 数	39人	6.3人/1万人	下 水 道	62,170人	—								
児 童 館	2館	—	老 人 ホ ー ム	2所	—	歯 科 診 療 所	25所	—	し 尿 処 理	734人	1.2%								
小 学 校	6校	3,325人	公 民 館	3館	—	医 師 数	63人	10.1人/1万人	ご み 処 理	21,259 t	933g/人日								
中 学 校	4校	1,643人	集 会 施 設	58所	—	診 療 所	37所	59床	道 路 改 良	176.5km	97.7%								
高 等 学 校	2校	1,065人	市 民 会 館	1館	—	病 院	1院	143床	道 路 舗 装	179.7km	99.4%								
図 書 館	1館	—	公 園	174所	262,810㎡	—		—		—									
組 織 機 構										市 役 所 案 内 図									
別 紙										【 JR仙石線多賀城駅下車、徒歩5分 】									
7 部 1 局 28 課 4 担 当 1 室 5 事 務 局																			
支 所 ・ 出 張 所 数										支 所 一 箇 所 出 張 所 一 箇 所									

多賀城市行政組織機構図



点線:多賀城市教育委員会組織規則等に定める施設等



固定資産評価審査委員会 (総務部総務課)

※福祉事務所＝保健福祉部社会福祉課、子育て支援課、保育課、介護福祉課及び生活支援課

