

ふりがな いしのまきし
市町村名 石巻市

◎主な郷土出身者 故志賀直哉(小説家)・故高橋英吉(木彫家)・桂文生(落語家)・故フランク安田(新田次郎アラスカ物語主人公)・辺見庸(芥川賞作家)・故和賀井敏夫(超音波エコー診断装置開発者)	市章	市町村コード	042021	市町村類型	Ⅲ-2	区分	人口	国調対比 人増 加率	うち65歳 以上人口	世帯数	うち65歳 以上一人 世帯数	年齢 構成 比	15歳未満 10.3%
		〒986-8501 石巻市穀町14番1号 【TEL】0225-95-1111 【FAX】0225-22-4995 【URL】https://www.city.ishinomaki.lg.jp 【E-mail】isgeneral@city.ishinomaki.lg.jp				R4年1月1日 住基台帳 (うち外国人)	138,686人 (1,233人)	—	47,039人 33.9%	61,933世帯 (879世帯)	—	—	15歳～64歳 55.7%
		キャッチフレーズ	誇れる 故郷 市民 いしのまき				令和2年 国調	140,151人	△4.8%	47,039人 33.6%	56,768世帯	7,387世帯	13.0%
	市木・市花 市鳥 獣等	市木 クロマツ	市花 ツツジ			平成27年 国調	147,214人	△8.5%	44,542人 30.3%	56,819世帯	6,211世帯	11.0%	面積 554.55km ²
	区分	氏名	任期満了年月日	給料等(月額)	平成22年 国調	160,826人	△3.9%	43,747人 27.3%	57,871世帯	5,400世帯	9.3%	人口 密度	250.1 人/km ²
	市長 (1期目)	さいとう まさみ 齋藤 正美	R07.04.28	10,000円	産業別 就業人口 (R2年)	第1次産業 5,166人 7.4%	第2次産業 20,151人 28.9%	第3次産業 44,385人 63.7%	分類不能 —	合計 69,702人 100.0%	行政区数等 421		
	副市長	わたなべ のぶひこ 渡邊 伸彦	R08.03.31	8,110円	有権者数 (R4.9月 登録日)	男 57,494人	女 61,430人	合計 118,924人	一人当たりの市民所得 2,784千円				
	副市長	くどう ひとし 工藤 均	R08.03.31	8,110円	議員	条約定数 30人		現員数(うち女性) 29人(4人)	任期 令和4年5月27日まで	議員報酬(月額) 4,440円			
	議長	あべ たろう 安倍 太郎	R08.05.27	5,450円	市の概要								
	副議長	おくやま ひろゆき 奥山 浩幸	R08.05.27	4,810円	市の沿革								
(自然条件) 北上川河口の平野部に市街地が広がり、周囲は、太平洋や北上山系の山々に囲まれている。自然景観は豊かで気候的にも恵まれ、冬は降雪量も少なく過ごしやすい環境にある。						平成17年4月1日 石巻市、河北町、雄勝町、河南町、桃生町、北上町、牡鹿町が合併して石巻市となる。							
(産業・経済) 農業水産業、工業、商業の産業がバランスよく発展し、多様性に富んでいる。特に水産加工等による食品やパルプ・紙加工品、木材・木製品が3大製品となっている。						復興計画の策定状況(平成23年12月策定) 復興計画の名称 石巻市震災復興基本計画(平成23年度～令和2年度)							
(観光・文化) 毎年8月1日に川開き祭りが開催されるほか、石ノ森萬画館、サンファン館、日和山、支倉常長出帆の地月浦、沼津貝塚、牧山、旭山、金華山、道の駅「上品の郷」など市内各地に観光地や文化財が点在している。						基本構想の策定状況 基本構想の名称 第2次石巻市総合計画							
(伝統行事・伝統芸能) 法印神楽、南部神楽、石巻市渡波獅子風流、渡波塩田つばうち唄、オメツキ、河南鹿鳴ばやし、須江獅子舞、桃生はねこ踊り、石巻川開き祭り、牡鹿鯨まつり						区分 年月日 計画期間 基本構想 (議決) 令和3年9月22日 令和3年度～令和12年度 基本計画 (策定) — 令和3年度～令和7年度							
(特産品) 笹かま、鮮牡蠣、タラコ、チクワ、ホヤ、ウニ、米、酒(日高見、墨廻江)、トマト、キュウリ、鯨、ホタテ、ワカメ、硯、べっこうしじみ、せり						主要施策の実施・計画状況							
(郷土自慢) 海、山、川、島と自然に恵まれ、景観ばかりではなく、そこからもたらされる豊かな幸が石巻を食材王国としている。また、平成13年7月には、マンガによる地域文化の世界に向けた情報発信基地「石ノ森萬画館」が開館した。石ノ森萬画館は宇宙船をイメージした外観を持ち、仮面ライダーなどの故石ノ森章太郎先生の原画やキャラクター、映像ホールなど楽しいスペースがある。更にJR石巻駅から石ノ森萬画館までにサイボーグ009やロボコンなどのキャラクター像を設置したマンガロードを整備し、マンガを活かした夢のある街づくりを推進している。						R4年度 市町村単独事業 ○コミュニティカーシェアリング推進事業 ○石巻市博物館企画展・特別展事業 ○スポーツ交流事業 ○止水板設置工事等助成事業 ○水辺を活かした地域活性化事業 ○企業立地促進事業 県補助事業 ○非常備消防自動車整備事業 ○離島航路維持事業 ○小学校入学祝金支援事業 ○海洋漂着物等地域対策推進事業 国庫補助事業 ○公共下水道建設事業 ○結婚支援事業 ○街路整備事業 ○橋りょう整備事業(東中瀬橋)							
姉妹都市・友好都市(国名・県名) 提携の名称 提携年月日 温州市(中国) 友好都市 H17.11.17 チビタベッキア市(イタリア) 姉妹都市 H25.07.08 河北町(山形県) 友好都市 H18.01.30 ひたちなか市(茨城県) 姉妹都市 H18.02.13 萩市(山口県) 友好都市 H28.04.08						R3年度 市町村単独事業 ○奨学金返還支援事業 ○保育士確保支援事業 ○抱い手育成総合支援事業(農業・漁業) ○企業誘致促進事業 ○子どもの居場所づくり支援事業 県補助事業 ○緊急雇用創出事業 ○海岸漂着物等地域対策推進事業 ○就学援助事業 ○離島航路維持事業 国庫補助事業 ○心のケア事業 ○街路整備事業 ○都市公園等整備事業(中瀬公園) ○公共下水道建設事業							
主な地域開発区域指定状況 臨海 低工(農村) 臨島 豪雪 特豪山村 高度技術 リゾート													

復興計画策定状況について R3年からは復興基本計画は基本計画に盛り込まれている

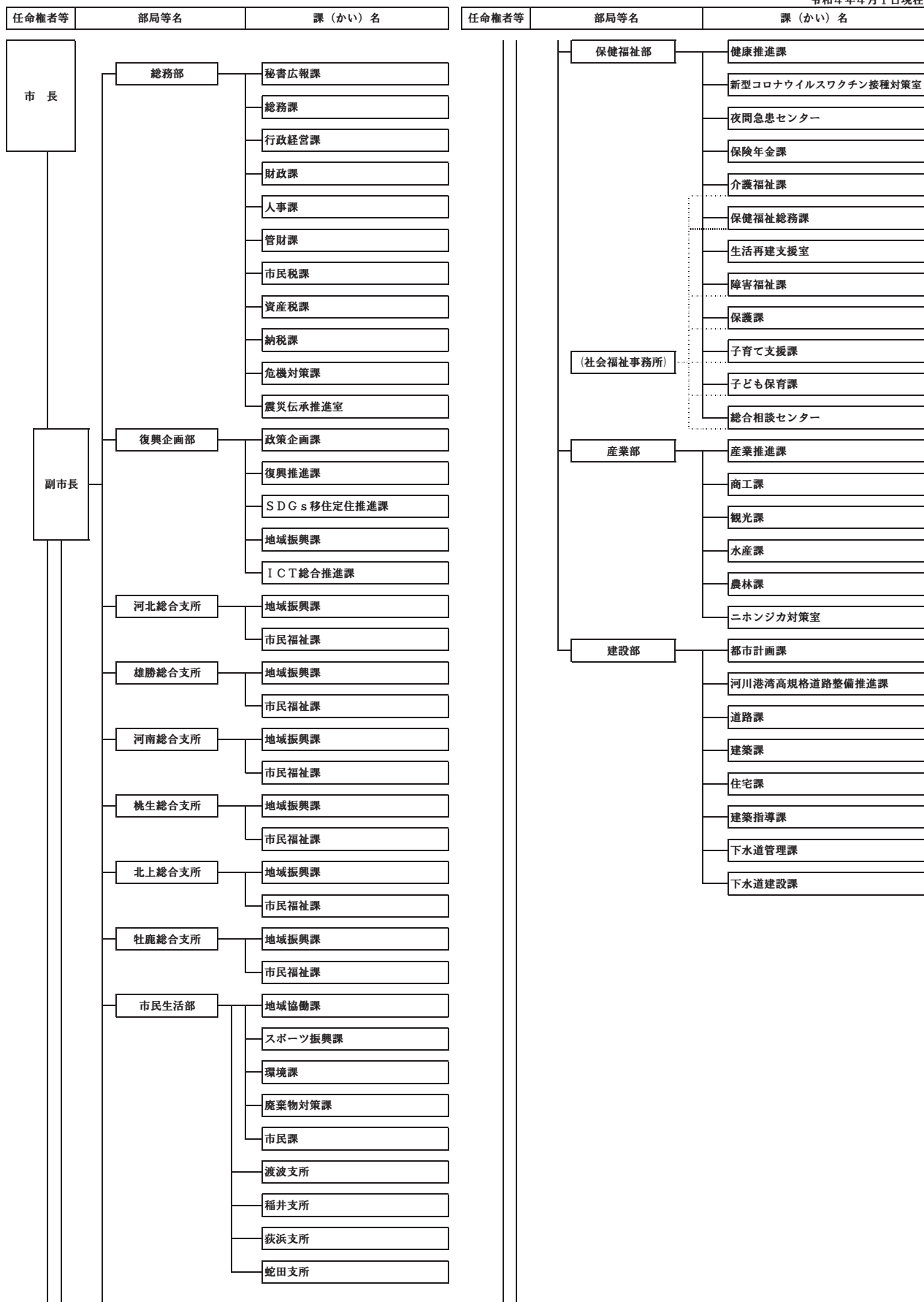
区 分	H31.4.1現在	R2.4.1現在	R3.4.1現在	R4.4.1現在	地 目 別 土 地 利 用 の 状 況									
全 職 員 数	1,903 人	1,855 人	1,739 人	1,676 人	田	畑	宅 地	山 林	原 野	そ の 他	合 計			
一般行政職一人当たりの住民数	136.2 人	141.4 人	153.1 人	157.6 人	8,824ha	1,307ha	3,785ha	16,239ha	371ha	24,930ha	55,455ha			
一般行政職平均年齢	45歳1か月	45歳1か月	45歳1か月	45歳0か月	15.9%	2.4%	6.8%	29.3%	0.7%	45.0%	100.0%			
一般行政職平均給料	3,042百円	3,057百円	3,102百円	3,107百円	農業経営体数		主 業	準主業		副業的				
R4年度職員内訳 (R4.4.1現在)	一 般 職 員	1,614 人 (うち一般行政職 880 人)			2,062戸		361戸	289戸		1,412戸				
	教 育 公 務 員	62 人			100.0%		17.5%	14.0%		68.5%				
区 分	R2 年 度 決 算	R3 年 度 決 算	R4 年 度 当 初 予 算		販売のあった 農業経営体数 (単位:戸)	稲 作	野 菜	花 き 果 実	畜 産	そ の 他	複 合 経 営			
歳 入	255,010,461千円	194,183,397千円	72,756,800千円		1,630	113	12	56	30	231				
歳 出	179,360,610千円	156,977,288千円	72,756,800千円		2,072	78.7%	5.5%	0.6%	2.7%	1.4%	11.1%			
実 質 収 支	5,745,941千円	5,032,107千円	—		農業経営体当たり		農産物販売規模別農業経営体数 (単位:経営体)							
經常収支比率	99.8%	97.5%	—		平均耕地面積(うち田)		販売なし	~300万円	~1,000万円	~1億円	それ以上			
財政力指数	0.54	0.54	—		411a	(412a)	90	1,448	404	211	9			
財政調整基金 現在高	9,151,459千円	8,617,733千円	—		林 業		国有林	民有林		森林比率				
区 分	R2 年 度	R3 年 度	R4 年 度		8,068.64ha		22,713.04ha		56%					
標準財政規模	40,075,533千円	40,389,966千円	39,396,214千円		水 産 業 (内水面を含む)		漁港数	漁獲量	漁獲高					
健全化判断比率	—	—	—		44港		98,477 t	16,322百万円						
R3 年 度 決 算	—	—	9.5%	37.8%	工 業		事業所数	従業者数	出 荷 額 等					
R4年度普通会計歳出予算構成比	法 適 用 公 営 企 業		法 非 適 用 公 営 企 業		283所		8,925人	357,117百万円						
議 会 費	0.5%	土 木 費	11.7%		商 業		事業所数	従業者数	年 間 販 売 額					
総 務 費	11.5%	消 防 費	5.1%	—	1,247所		9,917人	298,431百万円						
民 生 費	33.4%	教 育 費	10.5%	—	観 光		年 間 観 光 客 数		2,773,778 人					
衛 生 費	14.0%	災 害 復 旧 費	—	—	市 町 村 間 通 勤 ・ 通 学 移 動 (R2 年)		他 市 町 村 へ の 通 勤 ・ 通 学 者		15,456 人					
労 働 費	0.1%	公 債 費	7.2%	—	通 勤 ・ 通 学 先 上 位 市 町 村 (R2 年)		第 一 位	石 巻 市	第 二 位	東 松 島 市	第 三 位	仙 台 市		
農 林 水 産 業 費	2.8%	諸 支 出 費	—	—	一 部 法 適 用 公 営 企 業		82.3%	4.6%	4.4%					
商 工 費	2.9%	予 備 費	0.3%	—	病 院 事 業、公 共 下 水 道 事 業、特 定 環 境 保 全 公 共 下 水 道 事 業、農 業 集 落 排 水 事 業、漁 業 集 落 排 水 事 業、特 定 地 域 生 活 排 水 処 理 事 業		平 成 22 年 3 月 23 日		32,590.24㎡					
一 部 事 務 組 合 加入 状 況	石 巻 地 区 広 域 行 政 事 務 組 合 石 巻 地 方 広 域 水 道 企 業 団				庁 舎 開 設 年 月 日		SRC (一 部 鉄 骨 造)		32,590.24㎡					
保 育 所	38所	2,577人	図 書 館	7館	—	公 園	435所	2,702,315㎡	水 道	139,919人	99.8%			
幼 稚 園	12園	908人	公 共 体 育 施 設	19所	—	市 営 住 宅	5,728戸	—	下 水 道	108,300人	—			
児 童 館	1館	—	老 人 福 祉 セ ン タ ー	2所	—	歯 科 医 師 数	79人	5.6人/1万人	し 尿 処 理	23,796人	16.9%			
小 学 校	33校	6,110人	老 人 ホ ー ム	20所	—	歯 科 診 療 所	63所	—	ご み 処 理	54,141 t	1,050g/人日			
中 学 校	18校	3,251人	公 民 館	11館	—	医 師 数	301人	21.5人/1万人	道 路 改 良	1,240.4km	60.6%			
義 務 教 育 学 校	—	—	集 会 施 設	228所	—	診 療 所	97所	65床	道 路 舗 装	1,353.1km	66.1%			
高 等 学 校	8校	3,212人	市 民 会 館	3館	—	病 院	8院	1,689床						
組 織 機 構					市 役 所 案 内 図									
別 紙					【 JR石巻線・仙石線石巻駅下車、徒歩3分 】									
6 部	60 課	4 室	5 局	2 セ ン タ ー	2 病 院	支 所 ・ 出 張 所 数	支 所	10 箇 所	出 張 所	1 箇 所				

石巻市

石巻市行政組織図

令和4年4月1日現在

石巻市



任命権者等	部局等名	課(かい)名	任命権者等	部局等名	課(かい)名
	病院局			石巻市立牡鹿病院	
	事務部	病院管理課		診療部門	内科
	石巻市立病院				外科
	診療部	内科			歯科
		循環器内科			薬剤科
		消化器内科			放射線科
		緩和ケア内科			臨床検査科
		外科			栄養科
		整形外科			看護科
		眼科		事務部門	
		耳鼻咽喉科		会計管理者	会計課
		皮膚科			工事検査課
		放射線診断科		事務局	教育総務課
		麻酔科	教育委員会		学校教育課
		リハビリテーション科			学校教育課
	医療技術部	薬剤科	教育長		学校安全推進課
		診療放射線室		教育機関等	学校管理課
		臨床検査室			生涯学習課
		臨床工学室			石巻中央公民館
		リハビリテーション室			渡波公民館
		栄養管理室			蛇田公民館
	看護部	外来			稲井公民館
		5階東病棟			萩浜公民館
		5階西病棟			河北公民館
		6階東病棟			雄勝公民館
		6階西病棟			河南公民館
		7階病棟			桃生公民館
		地域医療支援センター			北上公民館
		健診センター			牡鹿公民館
		医療情報管理センター			図書館
		医療安全推進室			小学校【33校】
		感染管理室			中学校【18校】
		中央手術・中央材料室			高等学校【1校】
		教育研修センター			幼稚園【4園】
		在宅医療センター		市議会	事務局
	事務部	病院総務課		選挙管理委員会	事務局
		病院経営課		監査委員	事務局
		医事課		公平委員	事務職員
					※総務部総務課職員が併任する。
				農業委員会	事務局
					※農業委員会事務局は河北総合支所内に配置する。
				固定資産評価審査委員会	事務職員
					※総務部総務課職員が併任する。