

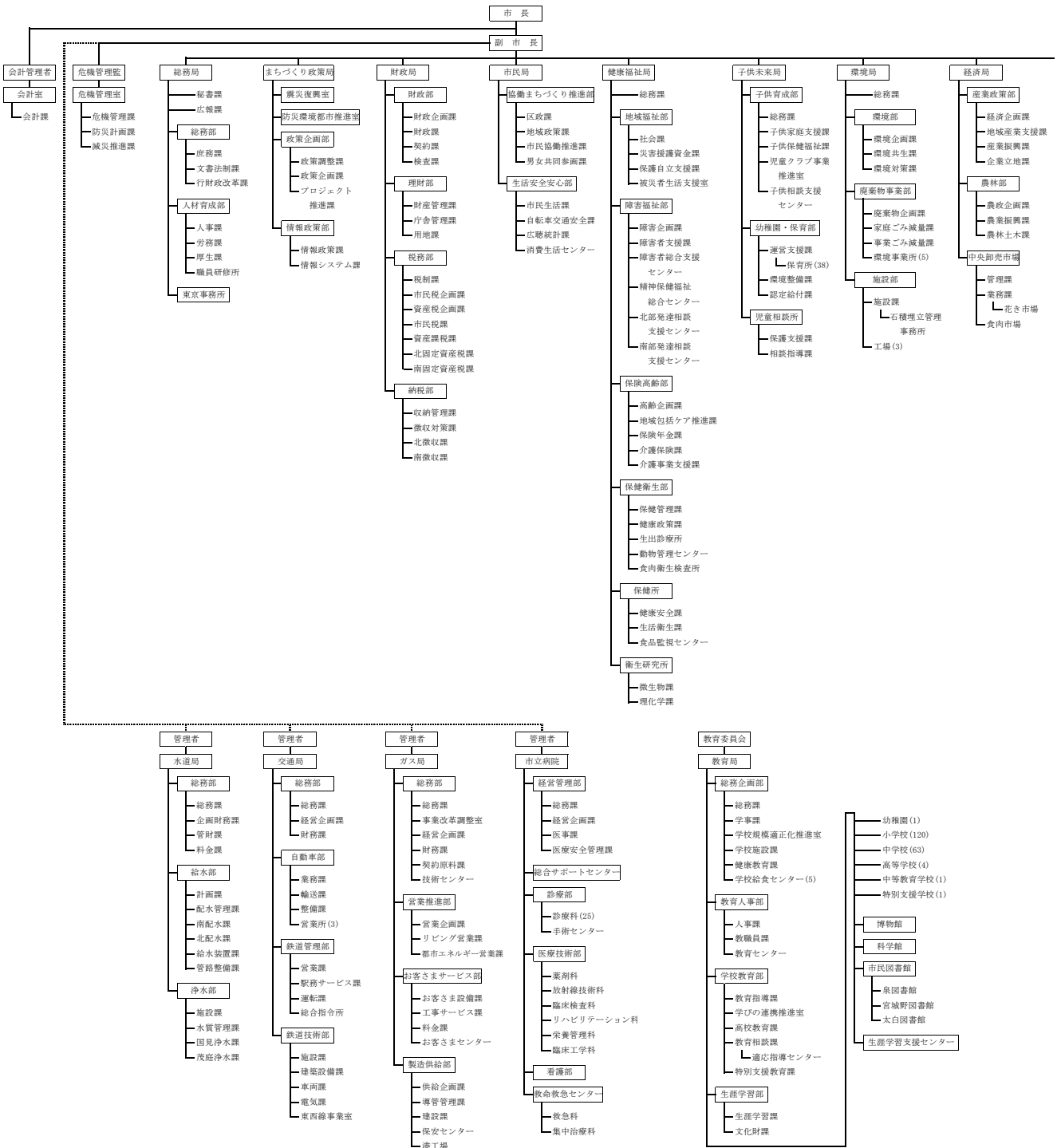
ふりがな せんだいし
市町村名 仙台市

◎主な郷土出身者
西澤潤一(電子工学者)・岩崎俊一(工学者)
・荒木飛呂彦(漫画家)
・鈴木京香(女優)
・佐々木主浩(元プロ野球選手)
・羽生結弦(フィギュアスケート)

市章	市町村コード	041009	市町村類型	—	区分	人口	国調対比 人増 加率	うち65歳 以上人口	世帯数	うち65歳 以上一人 世帯数	年齢 構成 比率	15歳未満 12.8%	15歳～64歳 64.7%	65歳以上 22.5%	面積 786.30km ²	
	〒980-8671 仙台市青葉区国分町三丁目7番1号				29年1月1日 住基台帳 (うち外国人)	1,058,517人 (12,113人)	—	238,056人 22.5%	500,534世帯 (7,888世帯)	—	—	—	—	—	—	
キャッチフレーズ	杜の都・仙台				27年 国調	1,082,159人	3.5%	234,360人 22.6%	498,953世帯	45,035世帯 9.0%	—	—	—	—	—	
市木・市花 市鳥 獣等	市木 市花 ケヤキ ハギ	市鳥 カッコウ	市虫 ズムシ		22年 国調	1,045,986人	2.0%	191,722人 18.6%	465,260世帯	30,467世帯 6.6%	—	—	—	—	—	
区分	氏名	任期満了年月日	給料等(月額)		17年 国調	1,025,126人	1.7%	161,795人 15.8%	439,579世帯	24,243世帯 5.5%	—	—	—	—	人口密度 1,346.2 人/km ²	
市長 (1期目)	こおりかずこ 郡和子	H33.08.21	12,183百円		産業別 就業人口 (H27年)	第1次産業	第2次産業	第3次産業	分類不能	合計	—	—	—	—	行政 区数等 1,381	
副市長	ふじもとあきら 藤本章	H32.03.31	9,690百円	3,717人		77,038人	386,007人	12,577人	479,339人	—	—	—	—	—		
副市長	いとうゆきもと 伊藤敬幹	H30.03.31	9,690百円	0.8%		16.1%	80.5%	2.6%	100.0%	—	—	—	—	—		
議長	さいとうのりお 斎藤範夫	H31.08.27	10,200百円		有権者数 (H29.9.1)	男	女	合計	一人当たりの市民所得 3,495千円							
副議長	さくちしょういち 菊地昭一	H31.08.27	9,100百円		議員	条例定数		現員数(うち女性)	任期	平成31年8月27日まで 8,400百円						
市の概要					市の沿革											
(自然条件) 東側は太平洋に面し、西側は山形県境に接する。宮城県の中央部を横断する広大な市域内には、船形山、泉ヶ岳などの山々、広瀬川、名取川、七北田川などの河川を始め、多彩な自然景観が展開されている。					明治22年4月1日 市制を施行して仙台市となる。 昭和31年4月1日 生出村を編入する。 昭和62年11月1日 宮城町を編入する。 昭和63年3月1日 泉市と秋保町を編入する。 平成元年4月1日 政令指定都市となる。											
(産業・経済) 産業構造をみると、第3次産業、中でも商業、サービス業の占める割合が大きく、これらの市内総生産は、県内総生産の商業、サービス業のうち約7割を占めている。					復興計画の策定状況(平成23年11月策定) 復興計画の名称 仙台市震災復興計画(平成23年度～平成27年度) 基本構想の策定状況 基本構想の名称 仙台市基本構想											
(観光・文化) 伊達文化の栄華を伝える仙台北城跡、大崎八幡宮、瑞鳳殿などの他、作並温泉、秋保温泉などの温泉郷、蔵王国定公園、県立自然公園二口峡谷、県立自然公園船形連峰、泉ヶ岳など各種観光名所に恵まれている。					区 分 年 月 日 計 画 期 間 基 本 構 想 (議決) 平成23年3月15日 平成23年度～21世紀半ば 基 本 計 画 (策定) 平成23年3月15日 平成23年度～平成32年度											
(伝統行事・伝統芸能) 仙台七夕まつりは8月6～8日の3日間行われ、豪華絢爛な飾りつけが全国からの観光客の目を惹きつける。また、各地区に伝統的な田植踊、鹿踊、剣舞などの芸能が継承されている。					主要施策の実施・計画状況											
(特産品) 仙台平、玉虫塗、仙台堆朱、仙台簞笥、埋木細工、堤焼、堤人形、仙台御筆、こけし、仙台駄菓子、長なす漬、仙台味噌、笹かまぼこ、牛たん焼き等					29年 度	市町村単独事業	○仙台国際音楽コンクール ○中小企業経営基盤強化 ○せんだい・アート・ノードプロジェクト ○津波被災地住宅再建支援 ○震災復興メモリアル事業									
(郷土自慢) 平成元年に東北初、全国11番目の政令指定都市となり、平成11年5月11日に人口が100万人に到達した。名実ともに東北の中枢都市であり、都心部にはけやき並木や広瀬川、郊外には市域面積の約3分の1を占める自然公園が広がる緑豊かな「杜の都」でもある。						県補助事業	○心身障害者医療費助成事業 ○地域医療介護総合確保事業 ○農業経営高度化支援事業 ○子ども医療費助成事業 ○百年の杜づくり推進事業									
姉妹都市・友好都市(国名・県名) 提携の名称 提携年月日						国庫補助事業	○市営住宅建設等 ○海岸公園再整備 ○東部復興道路整備 ○津波避難道路整備 ○東北連携推進									
リバサイド市(アメリカ合衆国) 国際姉妹都市 S32.03.09					28年 度	市町村単独事業	○仙台国際音楽コンクール ○中小企業経営基盤強化 ○津波被災者生活再建支援金 ○東西線フル活用プラン推進 ○せんだい・アート・ノードプロジェクト									
レンヌ市(フランス共和国) 国際姉妹都市 S42.09.06						県補助事業	○緊急雇用対策 ○心身障害者医療費助成事業 ○地域医療介護総合確保事業 ○乳幼児医療費助成事業 ○農業経営高度化支援事業									
ミンスク市(ベラルーシ共和国) 国際姉妹都市 S48.04.06						国庫補助事業	○市営住宅建設等 ○海岸公園再整備 ○東部復興道路整備 ○津波避難道路整備 ○ヘリコプター活動拠点整備									
アカブルコ市(メキシコ合衆国) 国際姉妹都市 S48.10.23					27年 度	市町村単独事業	○仙台国際音楽コンクール ○中小企業経営基盤強化 ○津波被災者生活再建支援金 ○東西線フル活用プラン推進 ○せんだい・アート・ノードプロジェクト									
長春市(中華人民共和国) 国際友好都市 S55.10.27						県補助事業	○緊急雇用対策 ○心身障害者医療費助成事業 ○地域医療介護総合確保事業 ○乳幼児医療費助成事業 ○農業経営高度化支援事業									
ダラス市(アメリカ合衆国) 国際友好都市 H09.08.29						国庫補助事業	○市営住宅建設等 ○海岸公園再整備 ○東部復興道路整備 ○津波避難道路整備 ○ヘリコプター活動拠点整備									
光州広域市(大韓民国) 国際姉妹都市 H14.04.20					26年 度	市町村単独事業	○仙台国際音楽コンクール ○中小企業経営基盤強化 ○津波被災者生活再建支援金 ○東西線フル活用プラン推進 ○せんだい・アート・ノードプロジェクト									
中野市(長野県) 音楽姉妹都市 S42.01.18						県補助事業	○緊急雇用対策 ○心身障害者医療費助成事業 ○地域医療介護総合確保事業 ○乳幼児医療費助成事業 ○農業経営高度化支援事業									
竹田市(大分県) 音楽姉妹都市 S42.01.18						国庫補助事業	○市営住宅建設等 ○海岸公園再整備 ○東部復興道路整備 ○津波避難道路整備 ○ヘリコプター活動拠点整備									
徳島市(徳島県) 観光姉妹都市 S45.04.15					25年 度	市町村単独事業	○仙台国際音楽コンクール ○中小企業経営基盤強化 ○津波被災者生活再建支援金 ○東西線フル活用プラン推進 ○せんだい・アート・ノードプロジェクト									
宇和島市(愛媛県) 歴史姉妹都市 S50.11.03						県補助事業	○緊急雇用対策 ○心身障害者医療費助成事業 ○地域医療介護総合確保事業 ○乳幼児医療費助成事業 ○農業経営高度化支援事業									
白老町(北海道) 歴史姉妹都市 S56.05.08						国庫補助事業	○市営住宅建設等 ○海岸公園再整備 ○東部復興道路整備 ○津波避難道路整備 ○ヘリコプター活動拠点整備									
主な地域開発区域指定状況																
過疎低工農工 拠点都市 離島 豪雪 特豪 山村 新事業 リゾート																

区 分				地 目 別 土 地 利 用 の 状 況										
全 職 員 数	H26. 4. 1現在	H27. 4. 1現在	H28. 4. 1現在	H29. 4. 1現在	田	畑	宅 地	山 林	原 野	そ の 他	合 計			
一般行政職一人当たりの住民数	304. 4 人	306. 5 人	308. 9 人	289. 7 人	5, 223ha	1, 521ha	12, 488ha	15, 451ha	311ha	43, 636ha	78, 630ha			
一般行政職平均年齢	43歳2か月	43歳0か月	42歳8か月	42歳5か月	6. 6%	1. 9%	15. 9%	19. 6%	0. 4%	55. 5%	100. 0%			
一般行政職平均給料	3, 383百円	3, 373百円	3, 357百円	3, 307百円	総 農 家 数		専 業	第 一 種 兼 業	第 二 種 兼 業					
29年度職員内訳 (H29. 4. 1現在)	一 般 職 員	9, 266 人 (うち一般行政職 3, 654 人)			3, 055戸		528戸	334戸		2, 193戸				
	教 育 公 務 員	4, 935 人			100. 0%		17. 3%	10. 9%		71. 8%				
区 分	27 年 度 決 算	28 年 度 決 算	29年度当初予算		販売のあった農業経営体数 (単位：経営体)	稲 作	野 菜	花 き 果 実	畜 産	そ の 他	複 合 経 営			
歳 入	539, 718, 249千円	488, 893, 356千円	545, 927, 117千円		1, 798	188	23	31	36	608				
歳 出	520, 717, 051千円	474, 312, 320千円	545, 927, 117千円		2, 684	67. 0%	7. 0%	0. 9%	1. 2%	1. 3%	22. 7%			
実 質 収 支	3, 214, 288千円	3, 310, 396千円	—		農業経営体当たり		農産物販売規模別農業経営体数 (単位：経営体)							
経常収支比率	96. 2%	99. 4%	—		平均耕地面積(うち田)		販売なし	~300万円	~1, 000万円	~1億円	それ以上			
財政力指数	0. 89	0. 91	—		193a	(172a)	426	2, 268	320	94	2			
財政調整基金高	32, 242, 317千円	29, 289, 311千円	—		林 業		国 有 林	民 有 林		森 林 比 率				
区 分	27 年 度	28 年 度	29 年 度				19, 548. 06ha	25, 805. 67ha		58%				
標準財政規模	236, 960, 836千円	238, 045, 947千円	274, 096, 100千円		水 産 業 (内水面を含む)		漁 港 数	漁 獲 量	漁 獲 高					
健全化判断比率	実 質 収 支 比 率	連 結 実 質 収 支 比 率	実 質 公 債 費 比 率	将 来 負 担 比 率			1港	— t	— 百万円					
28年度決算	—	—	9. 3%	108. 5%	工 業		事 業 所 数	従 業 者 数	出 荷 額 等					
29年度普通会計歳出予算構成比				法 適 用 公 営 企 業	法 非 適 用 公 営 企 業	609所		15, 672人	882, 297百万円					
議 会 費	— %	土 木 費	— %	交 通 事 業 (自 動 車 運 送 事 業 ・ 高 速 交 通 事 業 (自 動 車 運 送 事 業 ・ 高 速 鉄 道 事 業) 、 上 水 道 事 業 ・ ガ ス 事 業 ・ 病 院 事 業	市 場 事 業 ・ 宅 地 造 成 事 業 ・ 駐 車 場 事 業	商 業		事 業 所 数	従 業 者 数	年 間 販 売 額				
総 務 費	— %	消 防 費	— %			9, 714店		91, 334人	7, 918, 846百万円					
民 生 費	— %	教 育 費	— %			観 光		年 間 観 光 客 数	22, 146, 806 人					
衛 生 費	— %	災 害 復 旧 費	— %			市 町 村 間 通 勤 ・ 通 学 移 動 (H27年)		他 市 町 村 からの 通 勤 ・ 通 学 者	109, 543 人					
農 林 水 産 費	— %	諸 支 出 費	— %	公 共 下 水 道 事 業 ・ 特 定 環 境 保 全 公 共 下 水 道 事 業 ・ 農 業 集 落 排 水 事 業 ・ 特 定 地 域 生 活 排 水 処 理 事 業 ・ そ の 他 事 業 (地 下 水 道 事 業)			他 市 町 村 へ の 通 勤 ・ 通 学 者		52, 302 人					
商 工 費	— %	予 備 費	— %	一 部 法 適 用 公 営 企 業			通 勤 先 上 位 市 町 村 (H27年)		第 一 位	仙 台 市	第 二 位	名 取 市	第 三 位	多 賀 城 市
一部事務組合加入状況	—						90. 4%		2. 2%	1. 1%				
					庁 舎 開 設 年 月 日		昭 和 40 年 10 月 31 日							
					庁 舎 延 べ 床 面 積		SRC造8階建 27, 809㎡							
保 育 所	180所	15, 889人	公 共 体 育 施 設	53所	—	市 営 住 宅	11, 887戸	—	水 道	1, 051, 013人	99. 8%			
幼 稚 園	91園	14, 262人	老 人 福 祉 セ ン タ ー	8所	—	歯 科 医 師 数	1, 237人	11. 4人/1万人	下 水 道	1, 039, 157人	—			
児 童 館	98館	—	老 人 ホ ー ム	75所	—	歯 科 診 療 所	596所	—	し 尿 処 理	7, 770人	0. 7%			
小 学 校	128校	54, 035人	公 民 館	60館	—	医 師 数	3, 677人	34. 0人/1万人	ご み 処 理	411, 456 t	1, 065g/人日			
中 学 校	72校	27, 153人	集 会 施 設	989所	—	診 療 所	896所	685床	道 路 改 良	2, 895. 8km	87. 2%			
高 等 学 校	35校	32, 104人	市 民 会 館	13館	—	病 院	56院	12, 431床	道 路 舗 装	3, 256. 9km	98. 0%			
図 書 館	7館	—	公 園	1, 772所	15, 515, 327㎡									
組 織 機 構					市 役 所 案 内 図									
別 紙					【 仙 台 市 営 地 下 鉄 南 北 線 勾 当 台 公 園 駅 下 車 ・ 徒 歩 1 分 】									
25 局 101 部 400 課					支 所 ・ 出 張 所 数 支 所 2 箇 所 出 張 所 一 箇 所									

仙 台 市 行



政 機 構 図

(平成29年4月現在)

